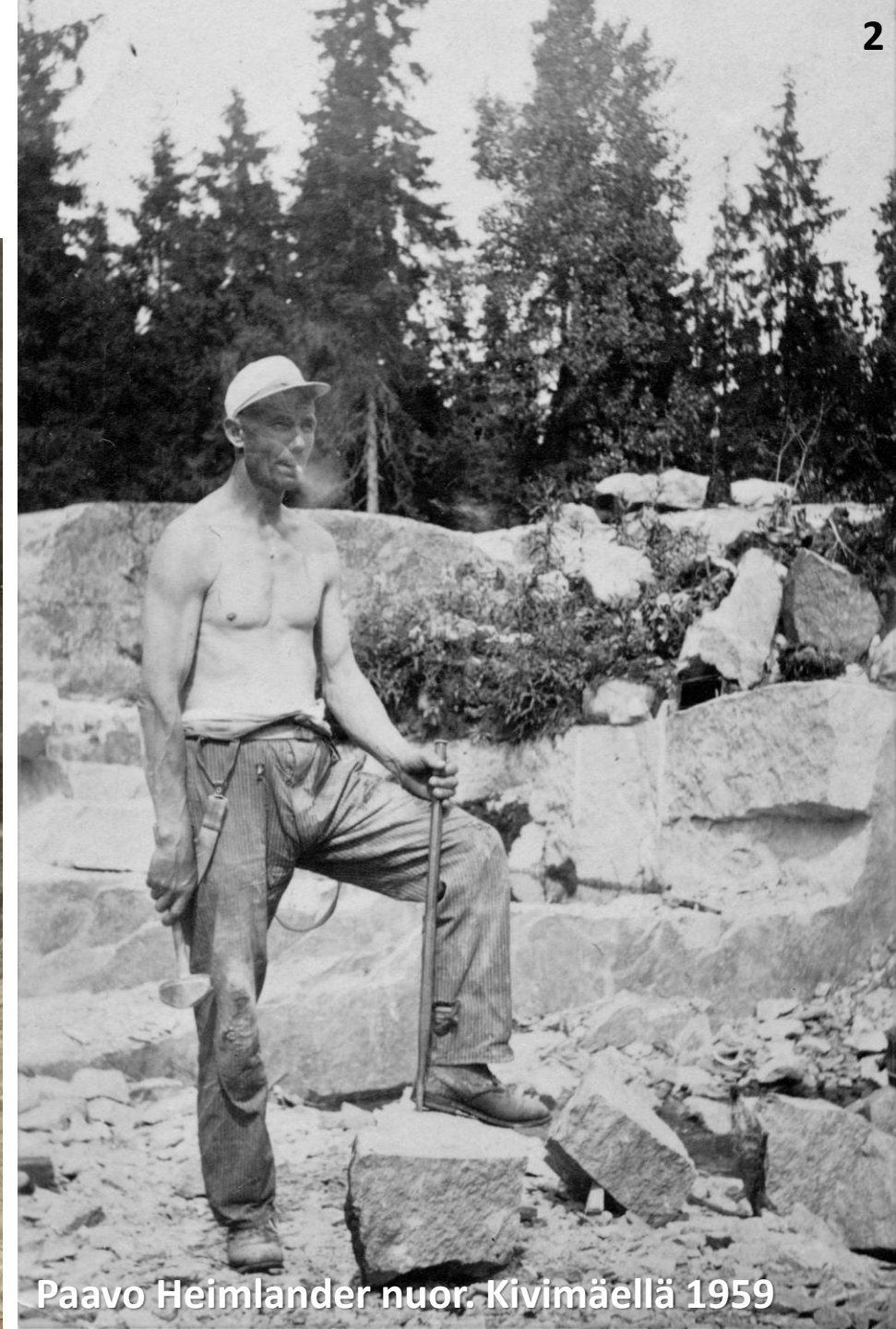


# Elfvikin Kivimäki 1900-1970

Markku Salmi, Leppävaara-seura 19.10.2021



Huviretki kivilouhokselle 1920-29



Paavo Heimlander nuor. Kivimäellä 1959



# Leppävaaran kiviteollisuus

- **Alku: Rautatie Leppävaaraan 1904**
  - Kiviliikkeet "Roima" ja "Kivi" hakivat 1906 lisäraidetta kiven kuljettamiseen
  - Linnoitustöihin louhittiin paljon kiveä
- **Laajalahden iso kiviesiintymä**
  - Albergan punaista graniittia
  - Ehjää kalliota
  - Hyvät kuljetusyhteydet
  - Toistakymmentä louhosta
  - Louhokset jäivät Laajalahden asutusalueen alle
  - Elfvikin louhos säilyi

## Officiela och legala kungörelser.

Sedan »Roima r. l.» och »Kivi r. l.» benämnda andelslag medels gåfvobref af den 20 December 1906 till Järnvägsstyrelsen öfverlätit ett dem tillhörigt, i Storhoplaks by af Esbo soc-



Venäläisiä sotilaita louhoksella 1914-1917

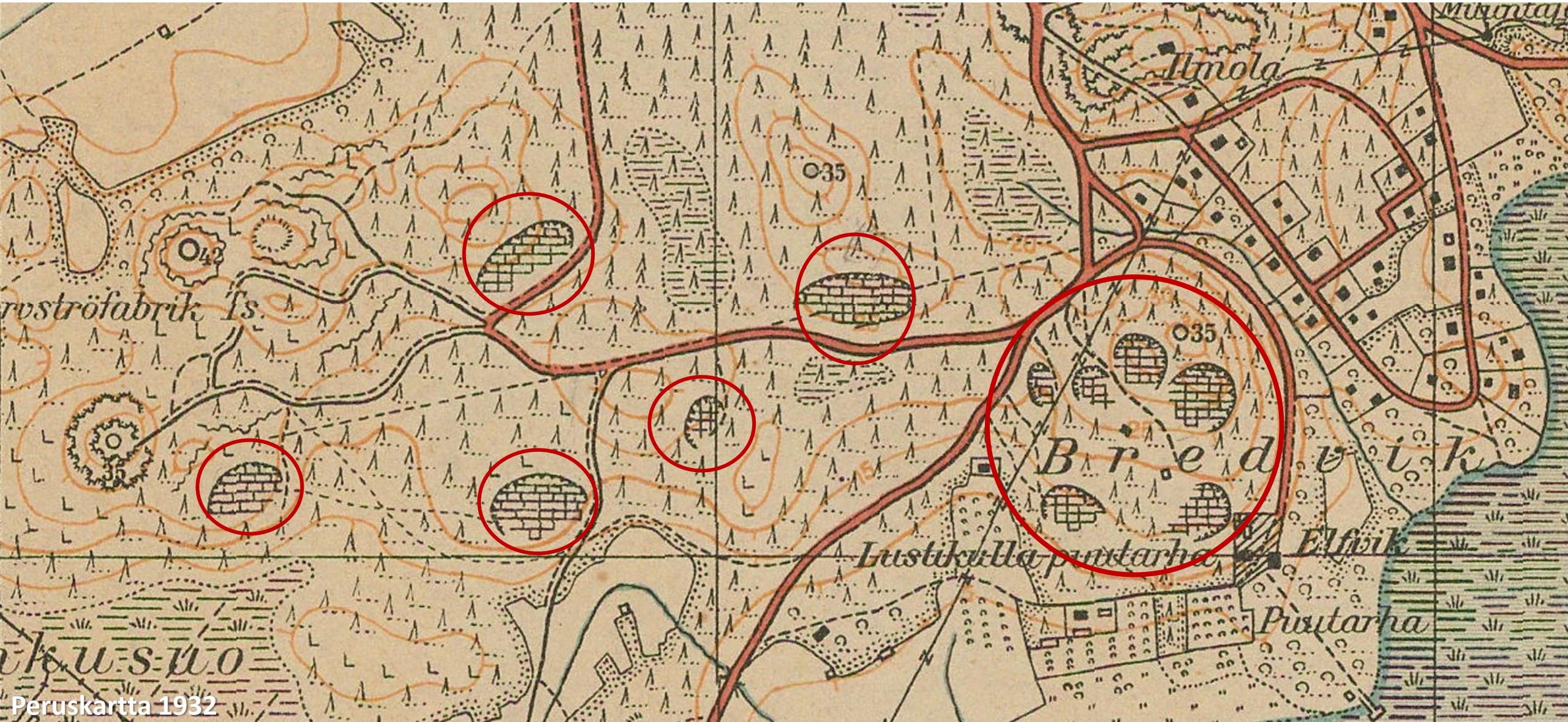
# Elfvikin Kivimäki

- *Vapaaherra Standertskjöld* osti Bredvikin verotilan 1896
  - Hän kuoli 1900, vaimo Elvira rakennutti Villa Elfvikin 1904
- *Elvira* alkoi myydä kalliota sisällissodan jälkeen
  - Kivenhakkaajat ostivat ”rinnan” = oman kallion reunan
    - se valittiin yhdessä *Elviran* kanssa
    - kivimiehet arvostivat rouvaa
    - hyvästä ”rinnasta” sai reunakiveä
    - huono hakattiin nupukiveksi
- Kallion myynti loppui n. 1970
  - Tila siirtyi *Literatursällskapetille* 1974
  - Testamenttilahjoituksena



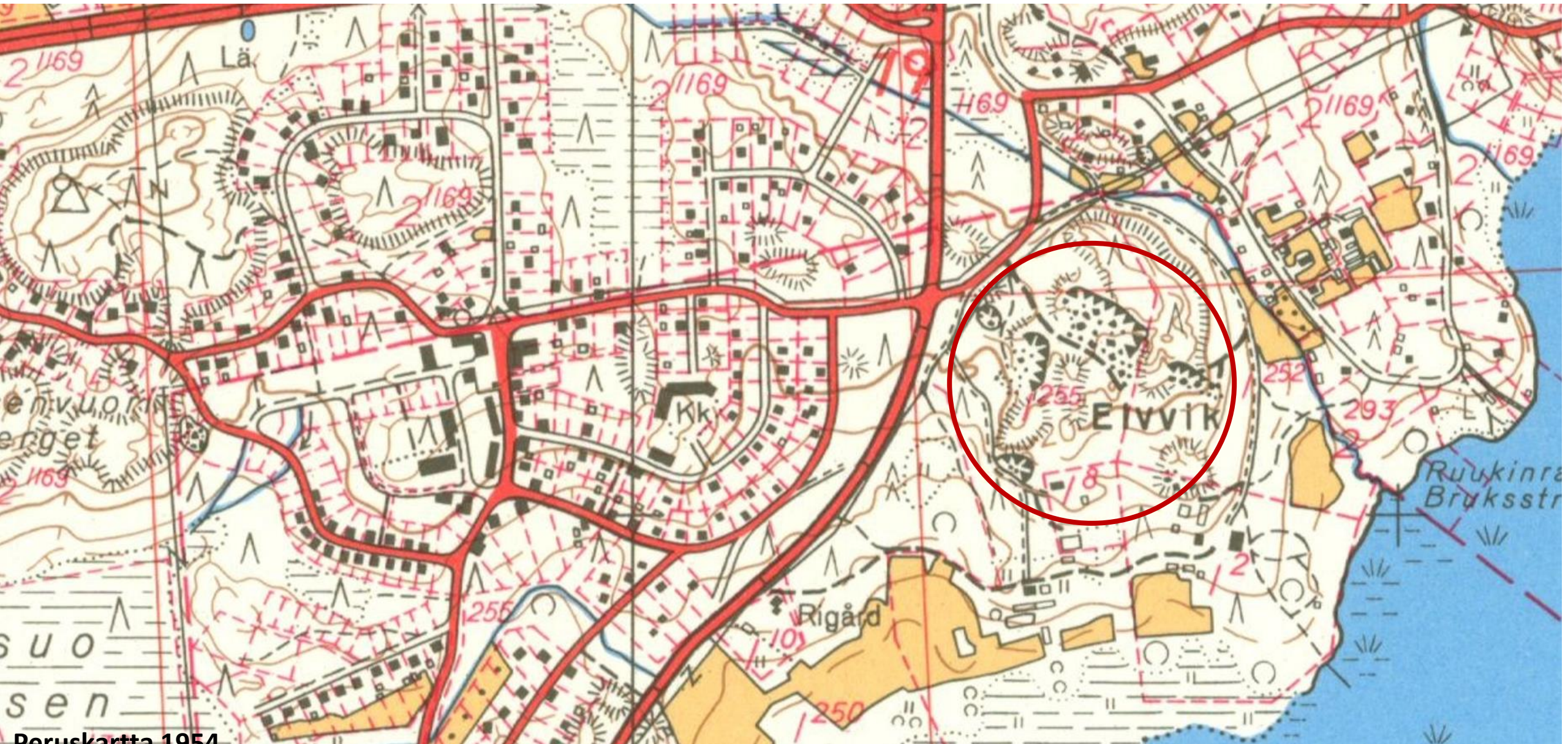


# Laajalahden kivilouhokset 1932





# Elvikin louhos jäljellä 1954





# Elfvikin Kivimäen alkuajat

- *Henrikssonin* kiviliike *Roima*
  - Iso kivilouhos ”Roimaberget”
  - Henrikssonin talon tulipalo 1911
  - Pitkä lakko Henrikssonin louhimolla 1927
  - Eduskuntatalon portaat 1931
  - Agricolan kirkon kivityöt 1935

## Eldsvådor.

Eldsvåda i Alberga. Ett barn innebrändt.

Eldsvåda inträffade i går kl. 4-tiden på eftermiddagen i en Aktiebolaget Roima tillhörig sju rum inrymmande byggnad omkring 3 km. från Alberga station. Byggnaden beboddes

## Lakko Henrikssonin kivilouhimolla Leppävaarassa päättynyt.

Työläiset voittaneet täydellisesti.

Rakennustyöväen liiton H:gin sivityöntekijäin osaston n:o 3 puolesta esitettiin viime maaliskuulla Henrikssonin kivilouhimolle työehtosopimus, jota louhimon omistaja Henriksson kuitenkin kieltäytyi hyväksymästä. Tämän

H. joku aika sitten kääntyi osaston puoleen haluten sovintoa asiassa.

Eilen allekirjoitettiinkin louhimon omistajan ja kivityöntekijäin osaston n:o 3 välillä sopimus, jonka mukaan Henriksson sitou-

5



Eduskuntatalo

6



Mikael Agricolan kirkko



# Kiven kysyntä kasvoi Helsingin myötä

- **Katukiveä tarvittiin runsaasti liikenteen kasvaessa**
  - Nupu- ja noppakiveä sekä suoria ja kaarevia reunakiviä



# Elfvikin kivilouhos sotien jälkeen

- Elfvikin mäessä kymmenkunta hakkaajaa

- Jokainen oli yksityisyrittäjä

- vuokrasi oman kohdan kalliota ja myi omat kivet
- teki ja kunnosti omat työkalut: porat, taltat, meisselit

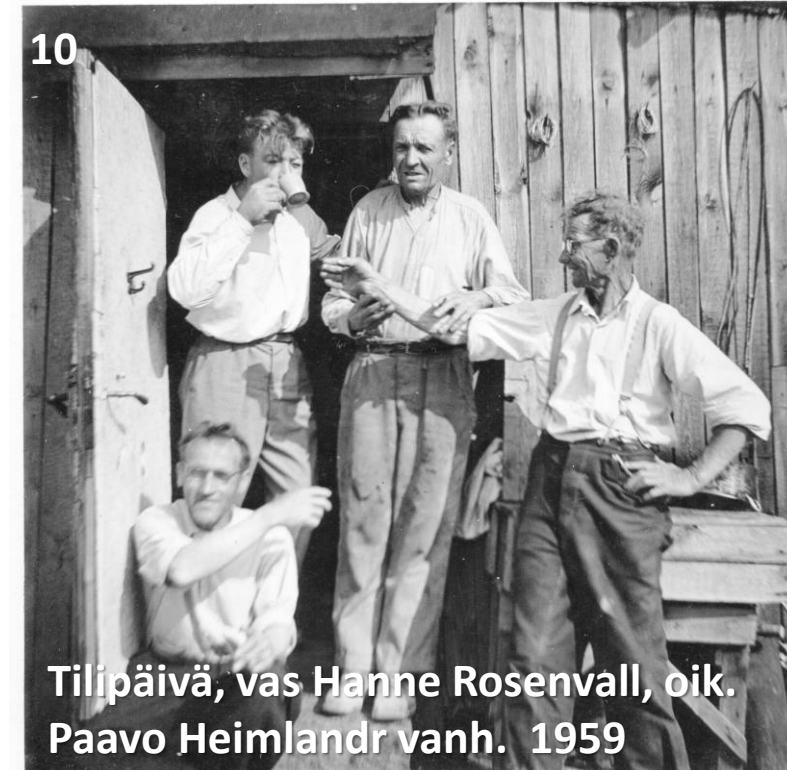
- *Oiva Wahlroos, Lauri Laine, Väinö Parviainen, Paavo ja Pave Heimlander, Hanne Rosenvall, Vehkaoja, Aronen ja viimeisenä Keijo Aho*

- Helsingin kaupunki suurin ostaja

- katukivet, rakennuskivet
- betoni syrjäytti luonnonkiven 1960-luvulla



Paavo Heimlander  
Kivimäessä 1959



Tilipäivä, vas Hanne Rosenvall, oik.  
Paavo Heimlandr vanh. 1959



# Elfvikin Kivimäki 1959-69

15



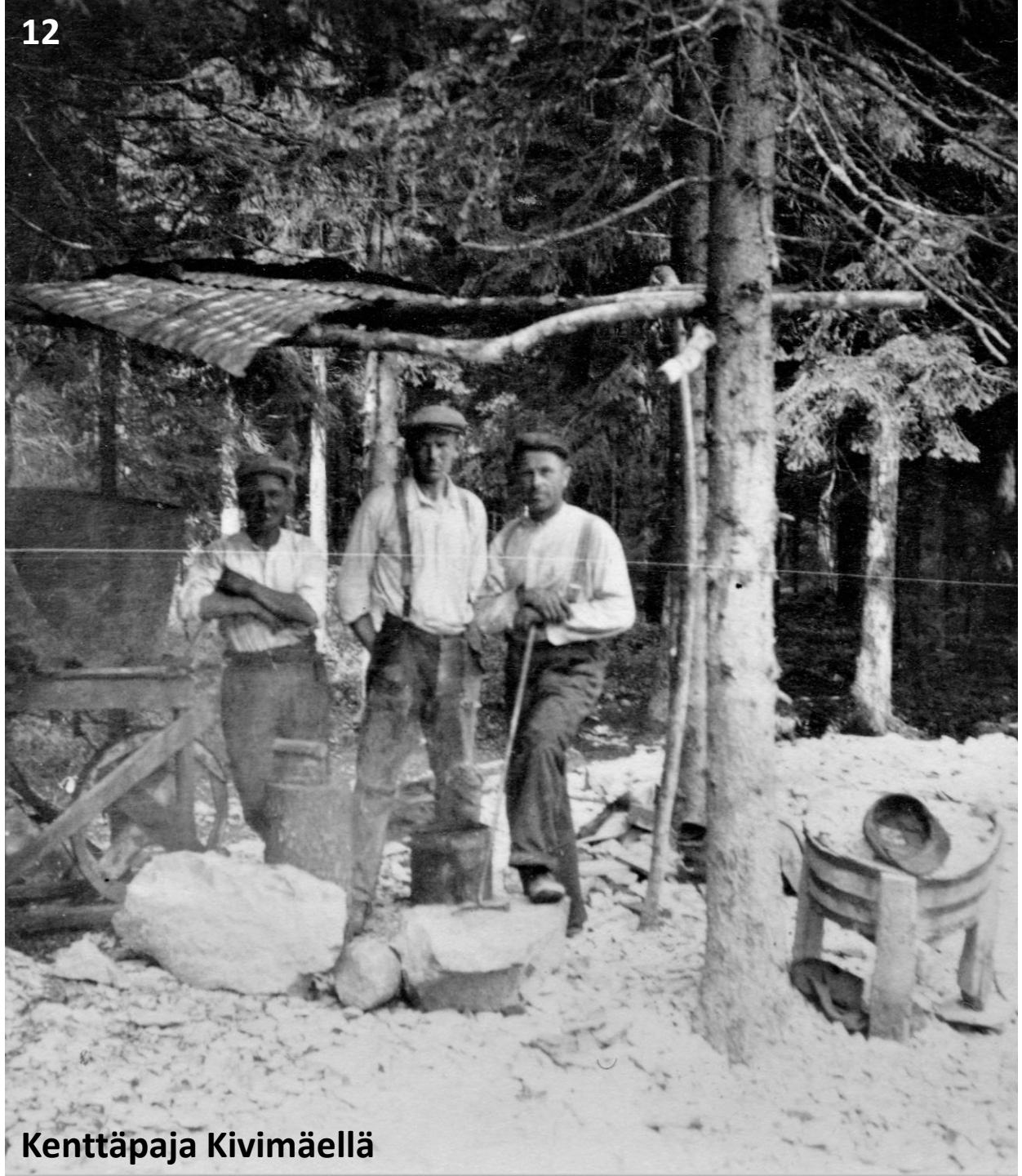
Nostokraana Kivimäellä, vas. Oiva Wahlroos, Lauri Laine ja Väinö Parviainen



# Elfvikin Kivimäki 1959



Noppakivipenkki ja Paavo Heimlander nuor.



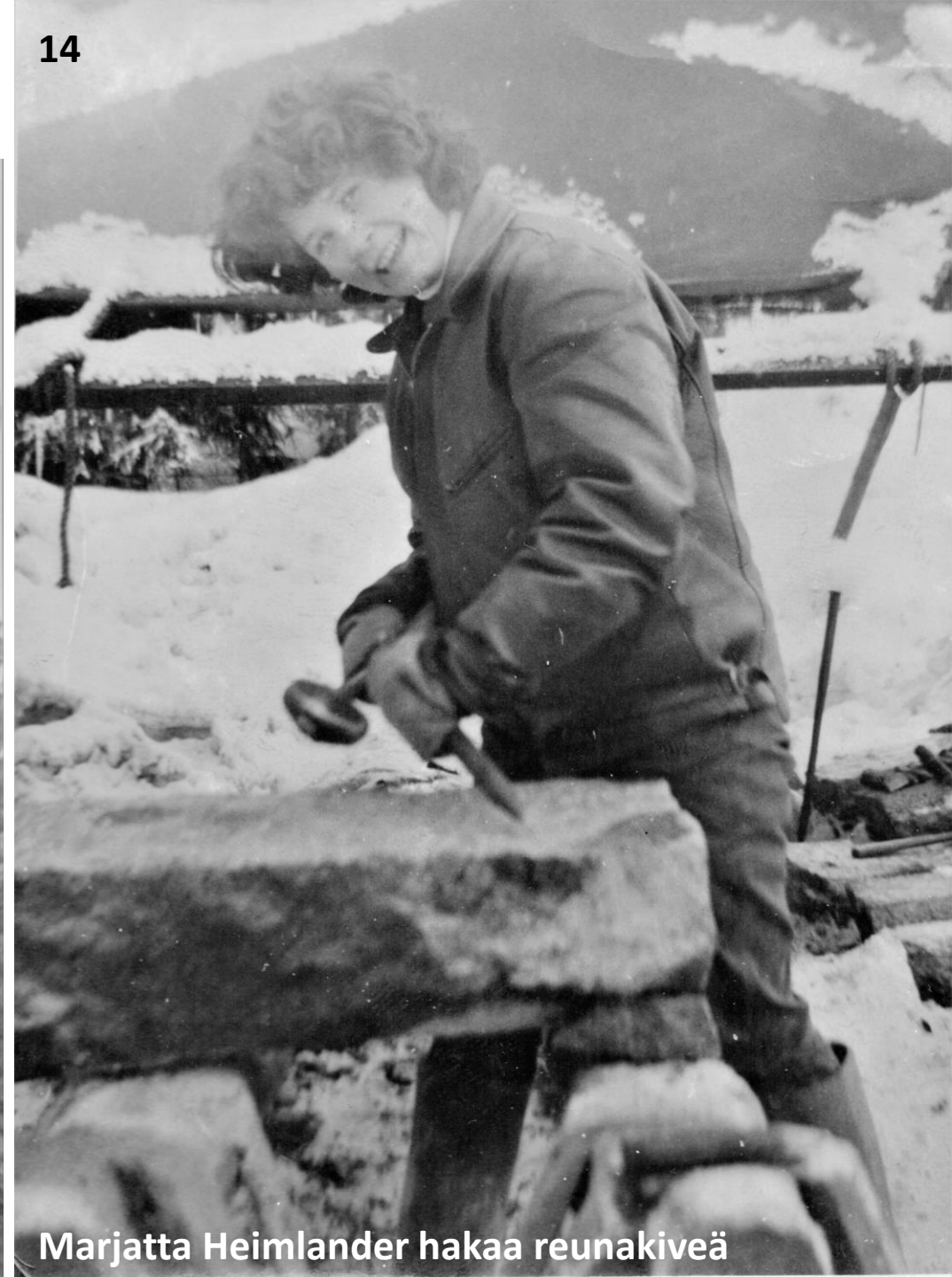
Kenttäpaja Kivimäellä



# Elfvikin Kivimäki 1959



Heimlander vanhemman mökki



Marjatta Heimlander hakaa reunakiveä



# Lähteet

- **Kuvat**

- Nro 1, 3, 4, 15
- Nro 5, 6
- Nro 7
- Nro 8
- Nro 2, 9, 10, 11, 12, 13, 14

Espoon kaupunginmuseo

Wikimedia Commons

Helsingin kaupunginmuseo, Finna

Markku Salmi, Leppävaara-seura

Heimlanderin sisarusten albumi,  
Leppävaara-seura

- **Kirjalliset lähteet**

- ”Elämää Elfvikin kivimäellä”, Leppävaaran ytimessä -kirjan sivut 320-325

- **Suulliset lähteet**

- Jaakko Rosenvall ja Helena Laukkarinen, o.s. Heimlander