

# Espoon kaupunginmuseon kuvat netissä

Finna on suomalaisten museoiden kuvapalvelu *ekm.finna.fi*

- Kamun kuvat ovat vapaasti katsottavissa ja käytävissä
  - Kaupallisesta käytöstä sovittava
- 285 kuvaa Leppävaarasta
  - Näistä n. 100 on Leppävaara-seuran luovuttamia

## Facebook ja Instagram

- Viikon kaupunginosa –sarja *#bodomämmässuo*
  - Leppävaara, Lintuvaara ja Laajalahti
  - Kuvia sadan vuoden takaa *#arki1917*

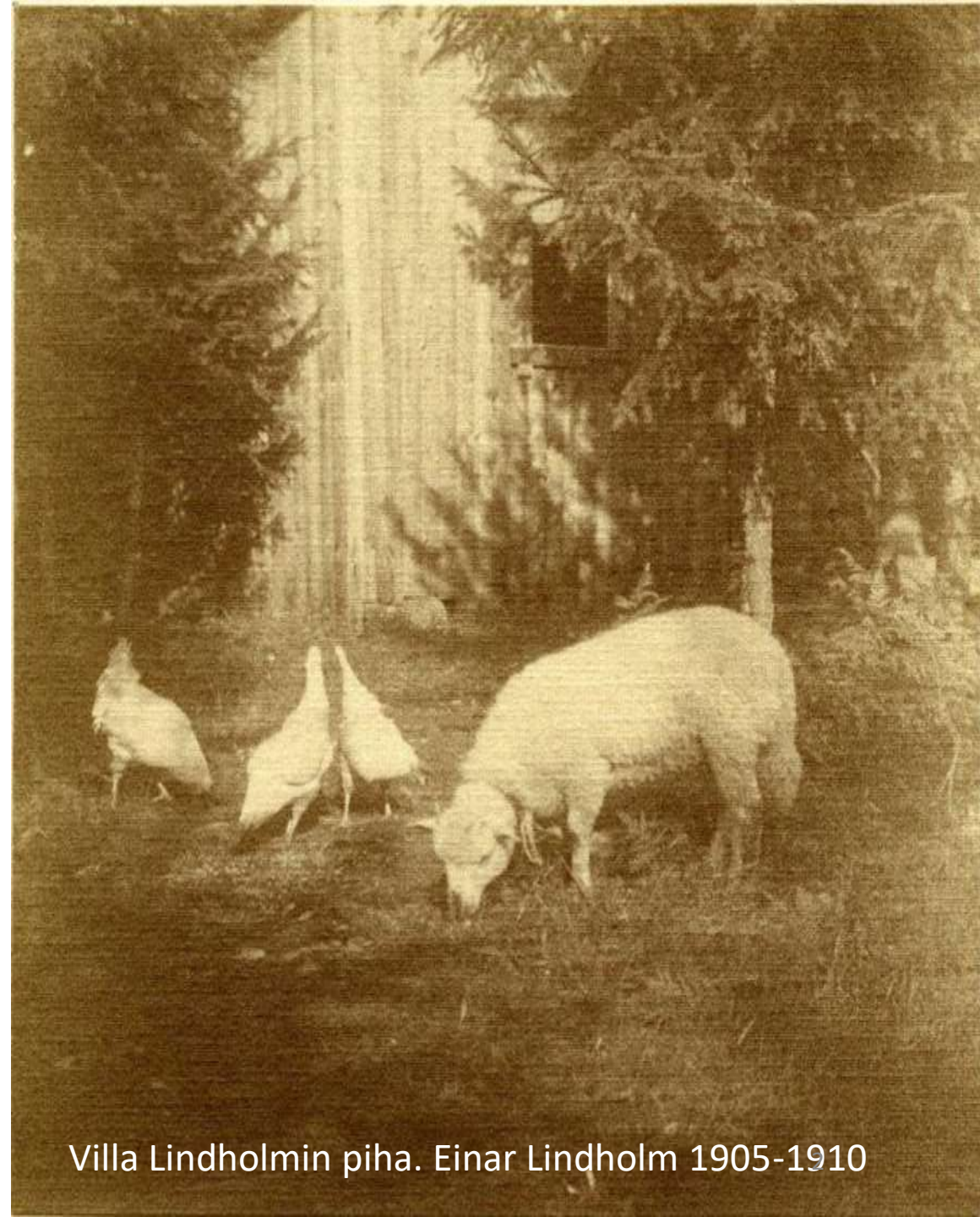
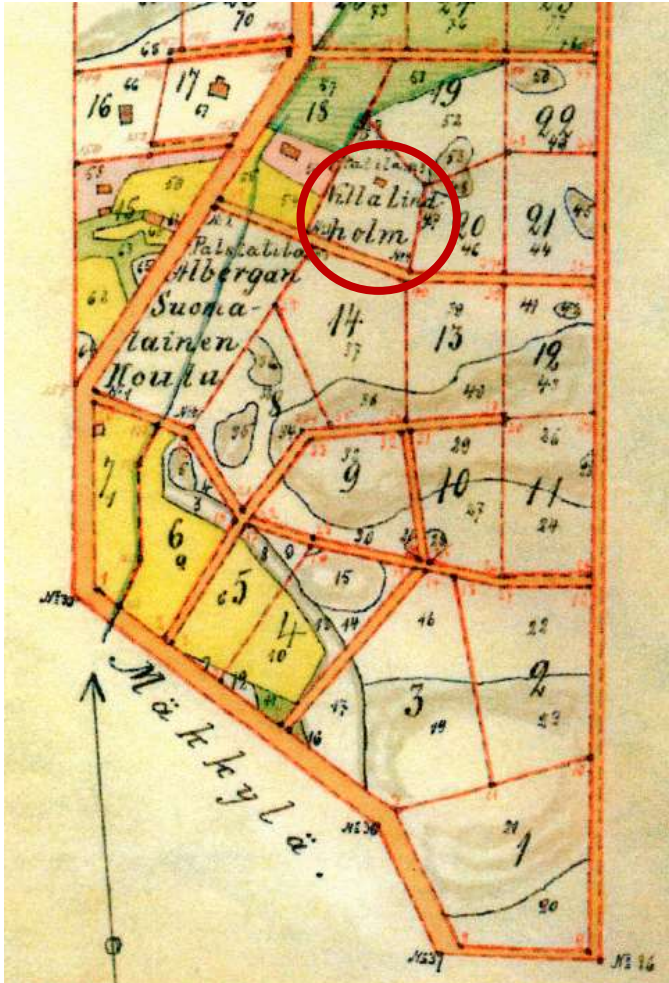
Tässä esittelyssä on Leppävaara-kuvien herkkupaloja

- Muita kuin kirjoissa julkaistuja

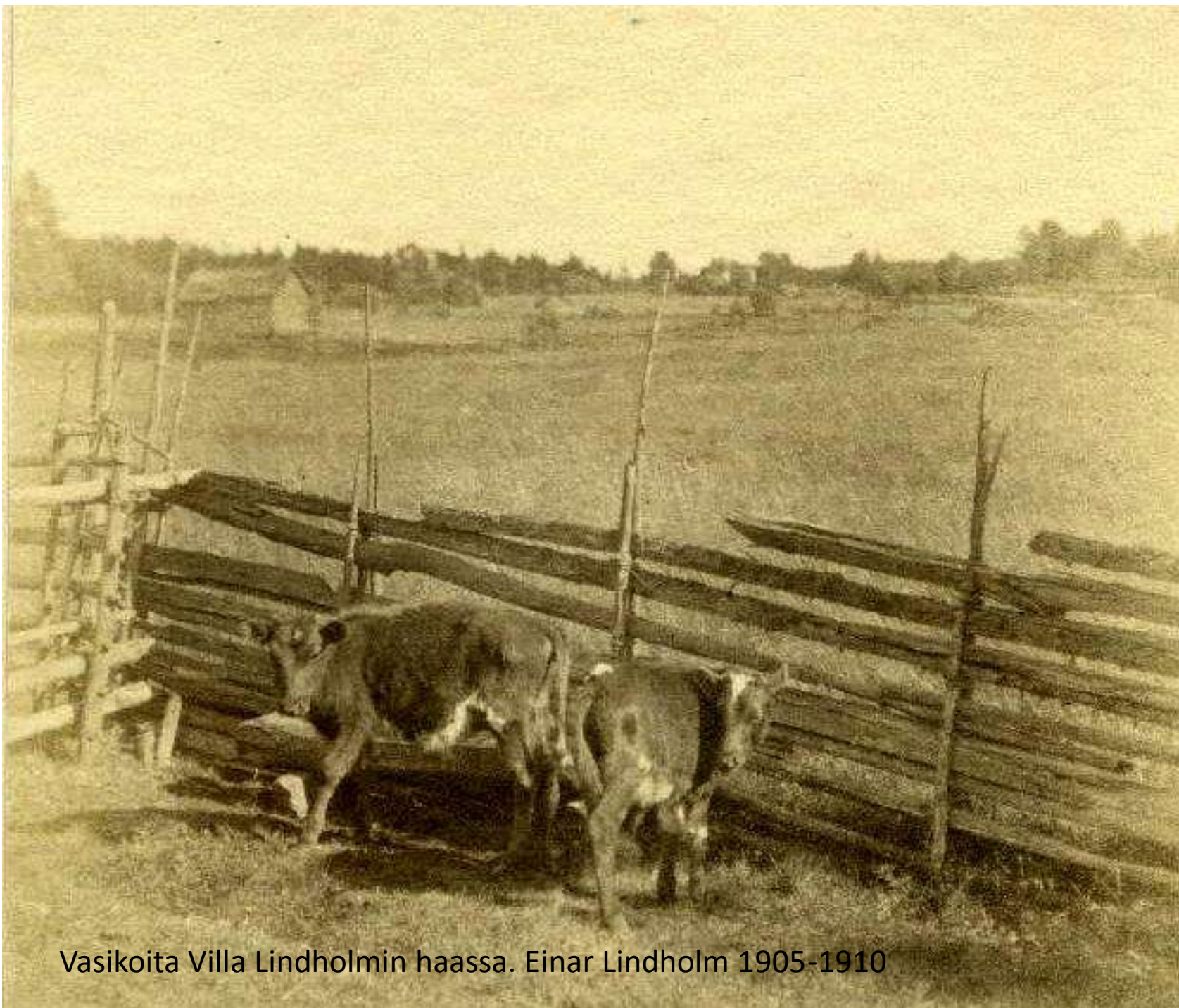
# KAMU

[www.ekm.finna.fi](http://www.ekm.finna.fi)

## Vanhimmat kuvat



Villa Lindholmmin piha. Einar Lindholm 1905-1910



Vasikoita Villa Lindholmin haassa. Einar Lindholm 1905-1910



Monikonpuro? Einar Lindholm 1905-1910



Monikonpuro? Einar Lindholm 1905-1910



Monikonpuron silta aseman ylikäytävän kohdalla

copyright Espoon kaupunginmuseo





Värmo, Kalkkipellonmäki, pikkuhuvila 1910



Albergan kansakoulu 1916





Kansakoulu 1 lk Thorstorp 1925



Kansakoulu II lk Thorstorp 1926



Rakkauden polku Orolanmäki 1914-1919 Kuva Henrik Forsström



Eva ja Frida tulossa mankelista 1923-1924. Kuva Henrik Forsström



Vanha rakennus 1915 Suurhuopalahti



Tuntematon kirnuaa tuvassa, Suurhuopalahti 1920-1939



Mikko Kuokkasen lemmikkiporsas 1930-1939



Valtatie I. Lintuvaarantie 1930-luku, vasemmalla Saarisen talo





Elis Åberg Strand Cafén edustalla

**KAMU**

**[www.ekm.finna.fi](http://www.ekm.finna.fi)**

**Vallit ja vallityöt**





Kiinalaisten siirtotyöläisten parakit, Henrik Forsström



Henrik Forsström



Forsströmin perhe valleilla. Henrik Forsström 1920



Viivi Wallgren, Laajalahti 1916-1920

*Kannan hienon aidan*



Myllykallio 2009 Kuva Raimo Heino

**KAMU [www.ekm.finna.fi](http://www.ekm.finna.fi)**  
**Sisällissota**



Leppävaaran punakaartilaisia lähdössä Tampereelle 1918





Leppävaaran työväenyhdistys 1910-1919

Tyyne Liiqeroid on esteiden matkusta  
maan Albergan-Helsinki edestakkaan  
Lupa on voimassa jättyä vasti.  
Alberga helmik. 20 p. 1918

**Albergan Punasen Kaartin  
Esikunta.**



Saksalaisia sotilaita Gransin mäellä 10.4.1918



Saksalaisia sotilaita Leppävaaran asemalla 12-13.4.1918



Saksalaisten kuormasto Leppävaaran asemalla 12.4.1918



Saksalainen upseeri Postipuunmäellä 1918. Kuva Henrik Forsström



Saksalaisia sotilaita Postipuunmäellä 12.4.1918. Kuva Henrik Forsström



Xavier Brummerin hauta 1919. Kuva Henrik Forsström



**KAMU**

**[www.ekm.finna.fi](http://www.ekm.finna.fi)**

**Suojeluskunta**



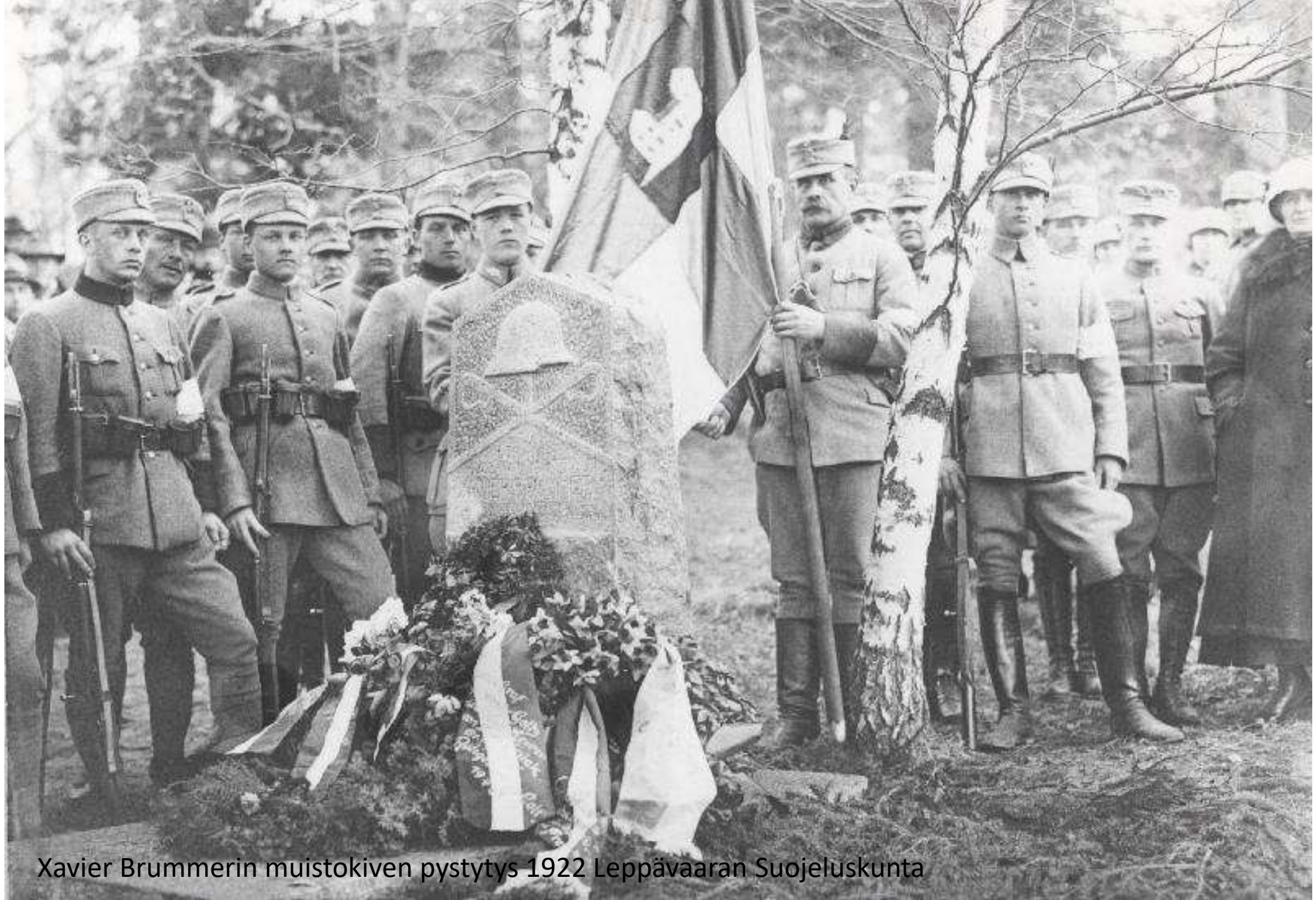
Leppävaaran suojeluskuntatalo 1919



Leppävaaran suojeluskuntalaisia 1918-1930



Leppävaaran suojeluskuntalaisia Suojeluskuntatalolla 1920-1930



Xavier Brummerin muistokiven pystytys 1922 Leppävaaran Suojeluskunta



Suojeluskuntalaisia, kodinturvajoukkoja ja lottia 1938-39



Lotat laittavat ruokaa suojeluskuntalaisille 1941

**KAMU**

**[www.ekm.finna.fi](http://www.ekm.finna.fi)**

**Perkkaa**



Perkkaa, VAK:n peltoja 1963



Perkkää, VAK:n peltoja 1963





Bergansin peltomaisema 1970



Bergansin sikalan ulkotarha, 1940-1950 Paavo Kaario



Bergansin tie, taustalla Malkin talo ja Maxin kuutio 1971-1979. Kuva Antti Laitinen

**KAMU**

**[www.ekm.finna.fi](http://www.ekm.finna.fi)**

**Aseman seutu**



Aseman seutu, näkymä sillalta Perkkaalle 1970



Autohajottamo radan varressa 1963. Kuva Antero Westerlund.



Aseman seutu 1950-luku??



Paikallisjuna matkalla Leppävaarasta Helsinkiin 1963. Kuva Antero Westerlund



Asema, lättähattu 1968-1974





Aseman pienteollisuusalue ja ratapiha 1963. Antero Westerlund.



Aseman bussipysäkki 1963. Kuva Antero Westerlund

**KAMU**

**[www.ekm.finna.fi](http://www.ekm.finna.fi)**

**Maxi**





Savualemmynti Maxissa 1978. Kuva Antti Laitinen



Maxin savualemyynti 1978. Kuva Antti Laitinen.

# MAXIMARKET



Savualemmynti Maxissa 1978. Kuva Antti Laitinen



Maxi kassat ja liiketiloja



Maxin Alkon jono 1971-1979. Kuva Antti Laitinen



**KAMU**

**[www.ekm.finna.fi](http://www.ekm.finna.fi)**

**Lapsia**





Lasten formula-autot. Ruutikellarintie 1962. Kuva Antero Westerlund



Pikkupoikia Gröndahlin tontilla 1950-1955.



Stina ja Helmer Grandell kotinsa edustalla 1930-1939



Koira vetää Disaa. Kuva Henrik Forsström



Emma Grandell ja nukenvaunut 1940



Lapset leikkivät koulua Grandellien pihassa 1944



Vedehakua Frideborg B 1943. Kuva Henrik Forsström





Syntymäpäiväjuhlat Frideborg B:ssä 1045. Kuva Henrik Forsström



Alakoulun kevätjuhla Thorstorp 1944-1945

**KAMU**

**#bodomämmässuo**

**Viikon kaupunginosa 2017**

**Lintuvaara**



Talkoot Paikkalinnuntie tai Muuttolinnuntie 1950 -luvun alku,  
henkilö tuntematon.



Pikku-Elanto 1960- ja 1970-lukujen vaihde



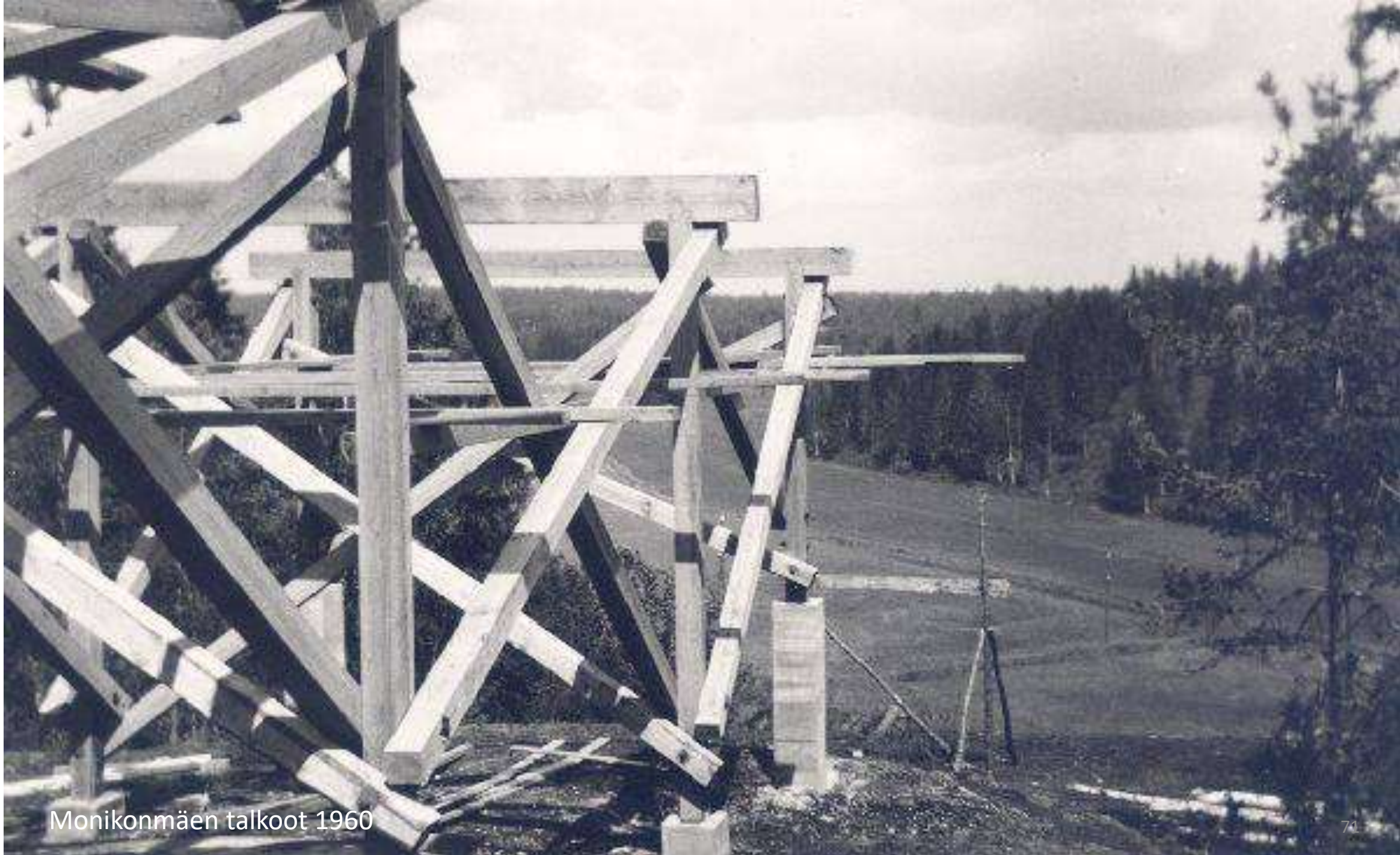
ohjois-Lintuvaarantien ja Kultarinnantien risteys 1950 –luku,  
ojat vasemmalta Raine Janatuinen, Mauri Koivu ja kes keskellä  
Markku Janatuinen. Kuva Olavi Janatuinen



Nevomaan talli 1950 –luku Valtatie 89, edessä  
Raine Janatuinen. Kuva Olavi Janatuinen.



Harakka, tuntematon 1950-luku



Monikonmäen talkoot 1960

**KAMU**

**#bodomämmässuo**

**Viikon kaupunginosa 2017**

**Laajalahti**

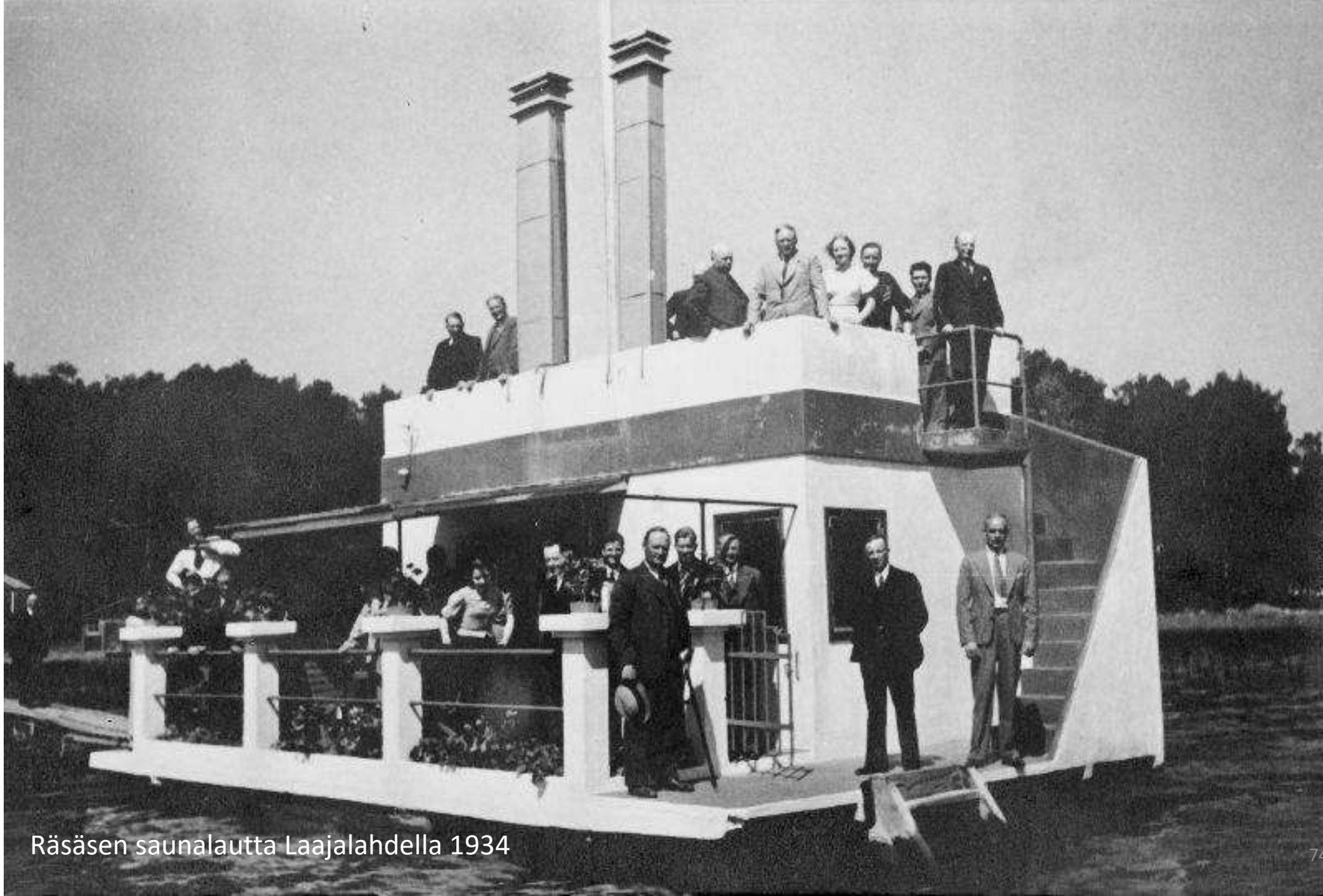


Tarvaspää 1921-





VAK:n tulvapellolla n. 1931, taukana Kalkkipellonmäki. Kuva Henrik Forsstöm



Räsänen saunalautta Laajalahdella 1934



Kolmen tukin sillalla n. 1930



Tarvon kalastajan mökkejä 1969



**KAMU**

**#bodomämmässuo**

**Viikon kaupunginosa 2017**

**Leppävaara**



1920-luvun loppu



Iso-Elanto 1973



Taximo 1980



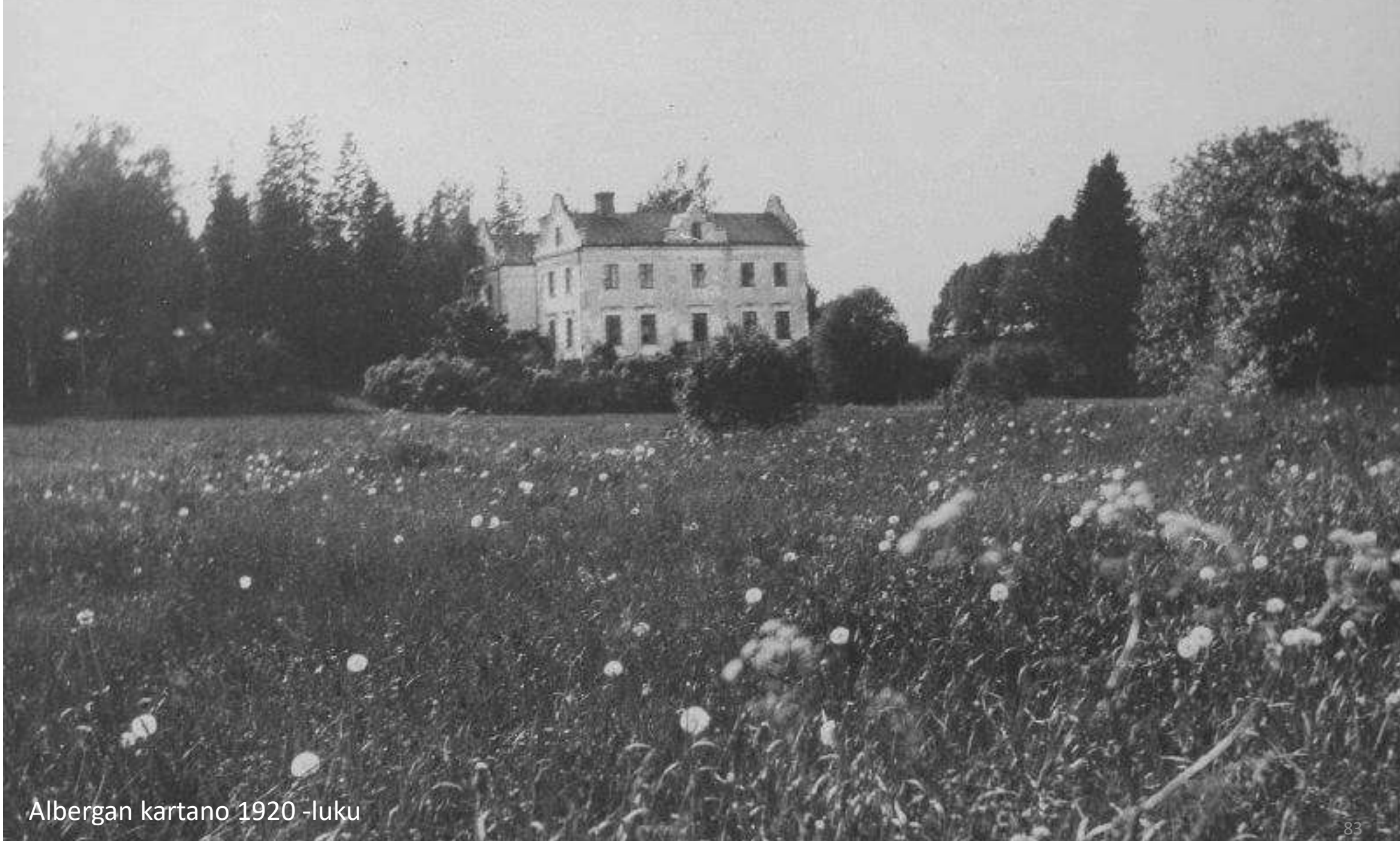


Paunin sotilaspukimo 1922-23

*Vanha-Alberga 1950*



Vanha-Alberga 1950-luvun alku



Albergan kartano 1920 -luku