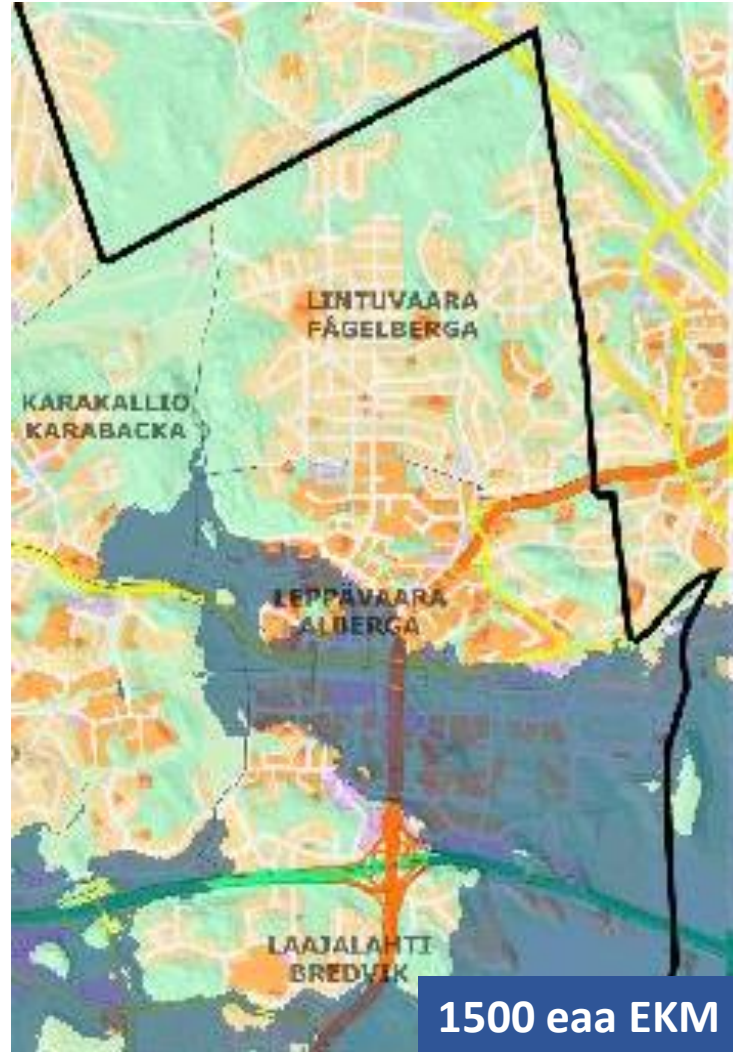
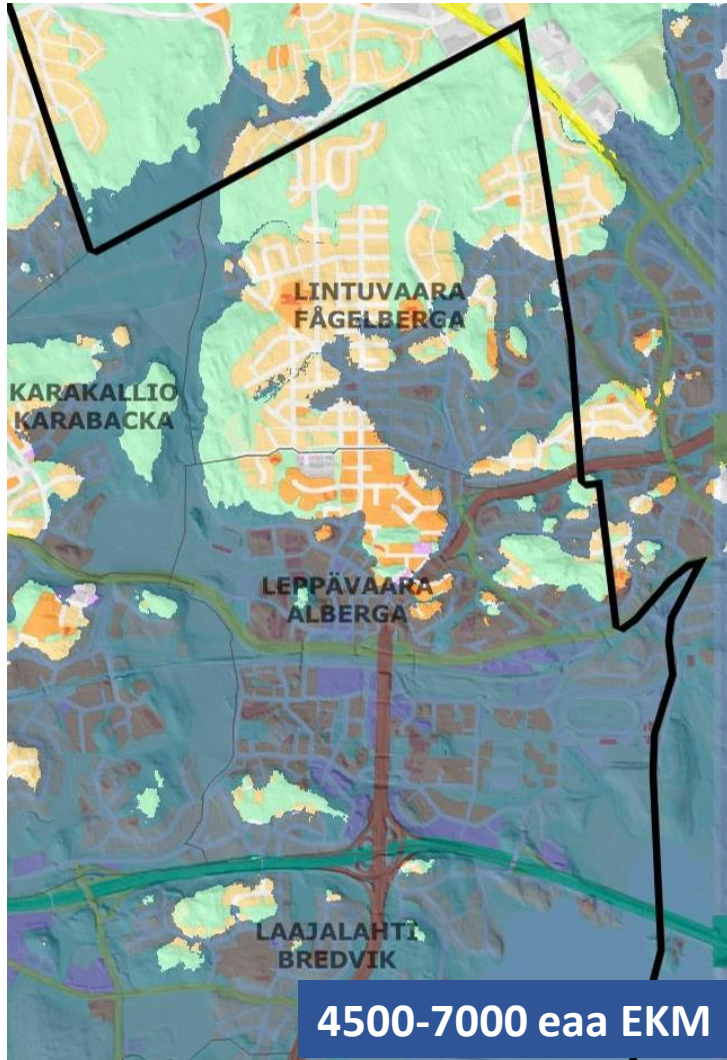


Markku Salmi 27.4.2021

Kivikauden Leppävaara

Leppävaaran alue nousi merestä n. 8 000 vuotta sitten



Kivikauden asutus pääkaupunkiseudulla

Ilmasto sama kuin Keski-Euroopassa nyt

Ravintoa oli runsaasti

- Hylkeitä, kalaa, riistaa, kasviksia
- Kuoppaliesissä sulatettiin rasvaa

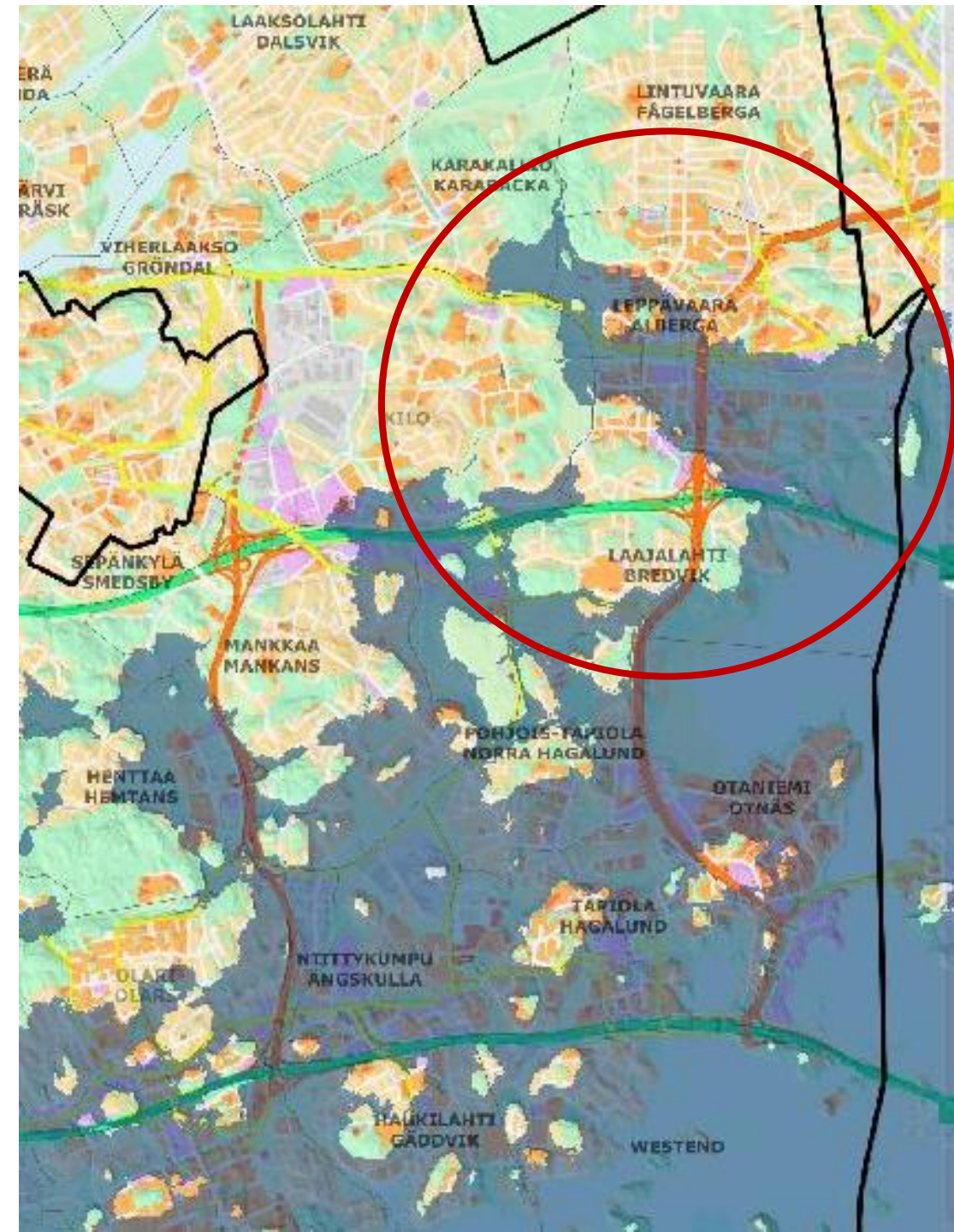
Työpäivät 4-tuntisia

Asutus keskittyi meren äärelle

- Pyyntikunta, suku tai klaani
- Jokiniemi
- Laajalahti, johon Vantaanjoki laski

Ulkomaankauppaa

- Piitä, meripihkaa



Markku Salmi 23.4.2021

Kivikauden Leppävaara

Asuinpaikat ja irtolöydöt

Muistokuja

Puhujanpolku

Ruutikellarinkuja

Kyyhkysmäki 1

Lintuvaarantie 22

Lintuvaarantie 35

Muuttolinnunreitti 2

Varaväentie 3

Urheilupuisto, sprinttilatu

Urheilupuisto, pururata

Urheilupuisto, koirarata

Monikko 1

Monikko 2

Piikirves

Nelisivuinen oikokirves

Kaksoistaltta, tasataltta ja reikäkivi

Kaksoiskirves

Nuijan teelmä

Nelisivuinen oikokirves

Hioin, ruukunkappaleita, mahd. asuinpaikka

Vasarakirves

Kivikautinen asuinpaikka, kuoppaliesiä

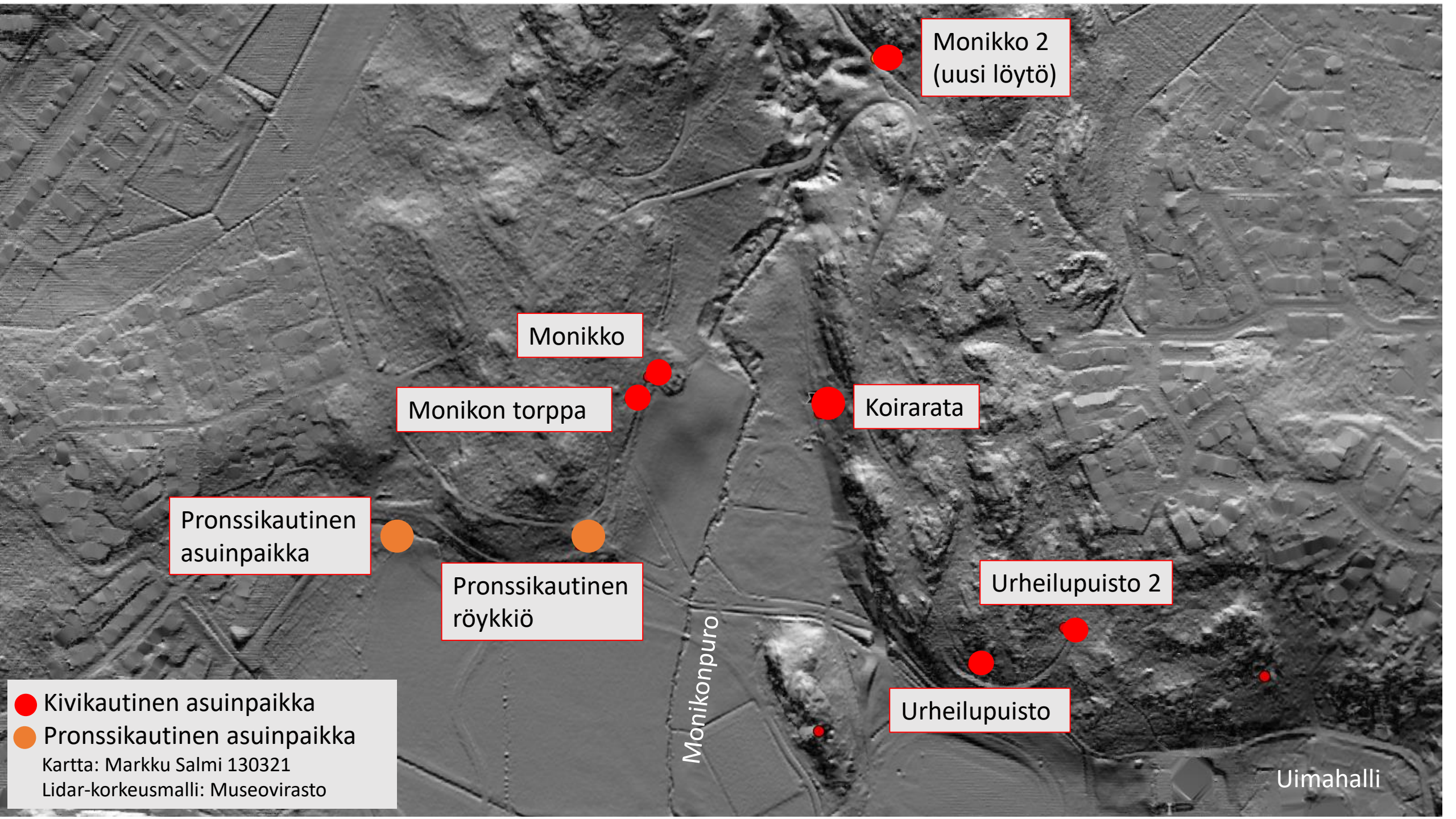
Kivikautinen asuinpaikka

Kivikautinen asuinpaikka

Kivikautinen asuinpaikkalöytö

Kivikautinen asuinpaikkalöytö





Monikko 2
(uusi löytö)

Monikko

Monikon torppa

Koirarata

Pronssikautinen
asuinpaikka

Pronssikautinen
røykkiö

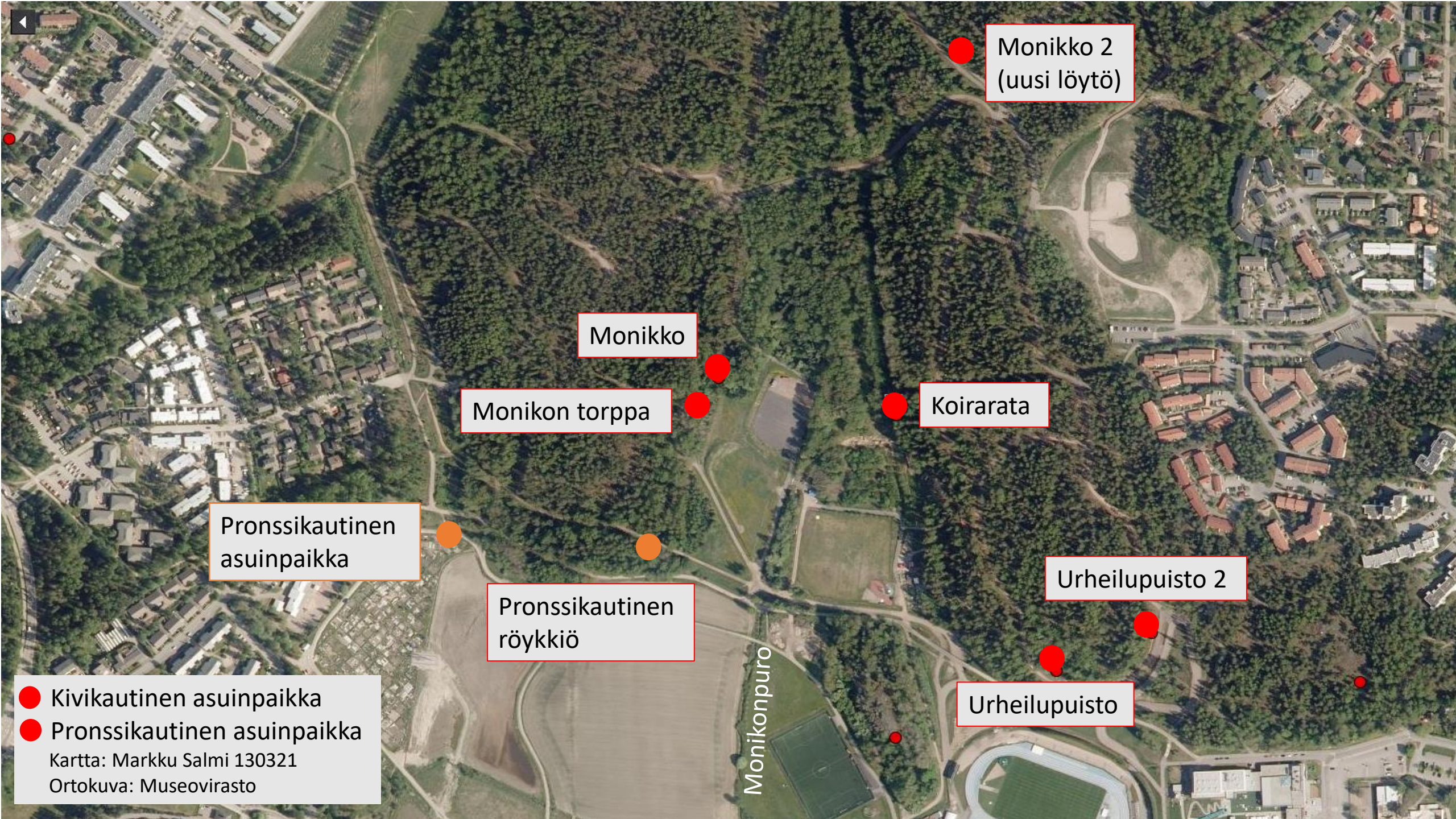
Urheilupuisto 2

Urheilupuisto

Monikonpuro

Uimahalli

● Kivikautinen asuinpaikka
● Pronssikautinen asuinpaikka
Kartta: Markku Salmi 130321
Lidar-korkeusmalli: Museovirasto



Monikko 2
(uus löttö)

Monikko

Monikon torppa

Koirarata

Pronssikautinen
asuinpaikka

Urheilupuisto 2

Pronssikautinen
rökkiö

Urheilupuisto

Monikonpuro

● Kivikautinen asuinpaikka
● Pronssikautinen asuinpaikka
Kartta: Markku Salmi 130321
Ortokuva: Museovirasto

Leppävaara-seuran uusi kirja 2022

Loppuunmyyty:

- Albergasta Leppävaaraan ja Valtatien varrelta
- Leppävaaran alkukoti, 10 kpl jäljellä

Uusi kirja – myyntiin karnevaaleille 2022

- Monikon arkeologiset kaivaukset
- Leppävaaran linnoitus
- Albergan taajaväkinen yhdyskunta
- Leppävaaran kartano
- Leppävaaran arkkitehtiyhteisö
- Leppävaaran poliisit
- Leppävaaran Martat
- Gransinmäki
- Nälkä, taudit ja sodat Leppävaarassa

