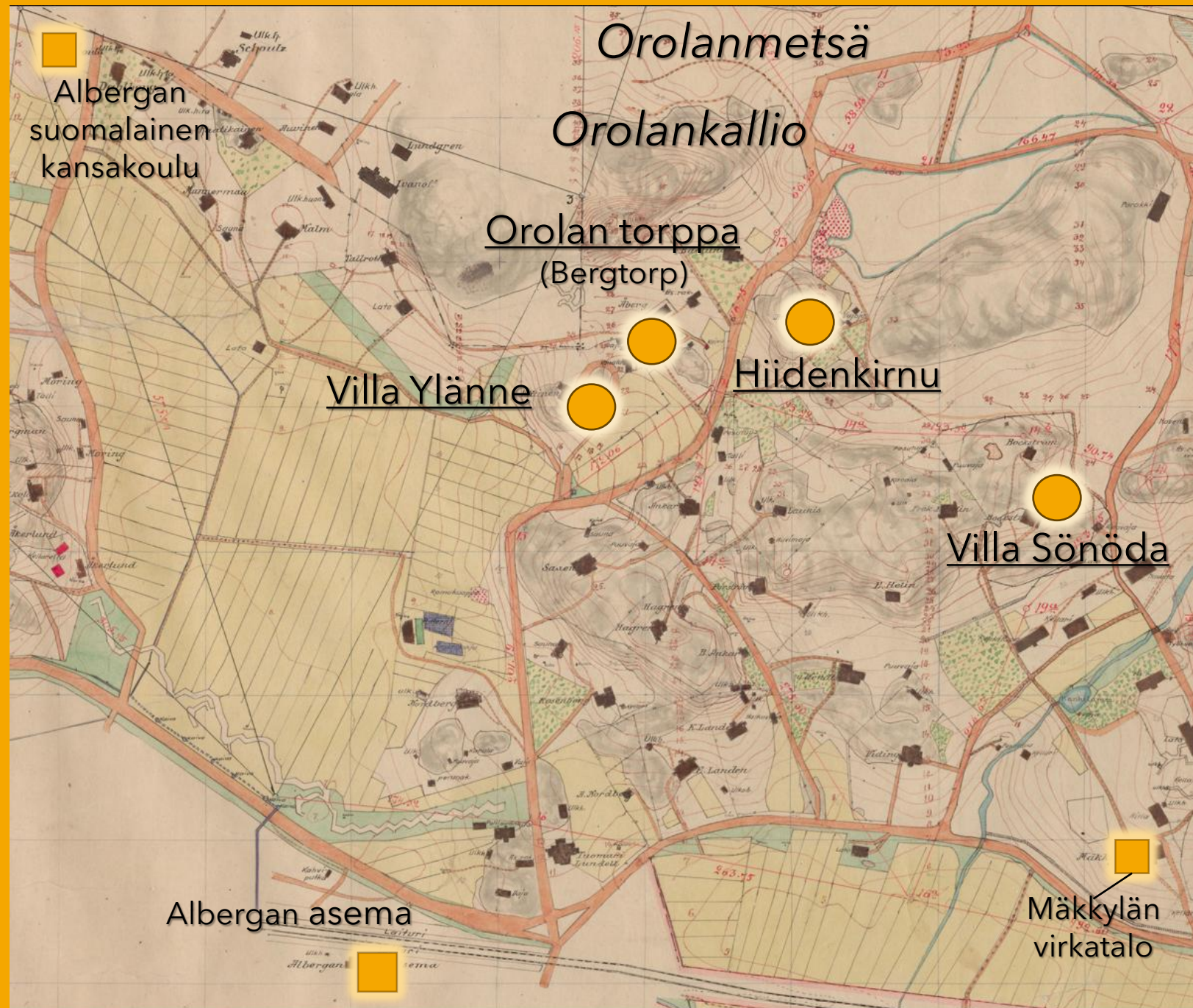


Orolanmäen huvilat ja torppa

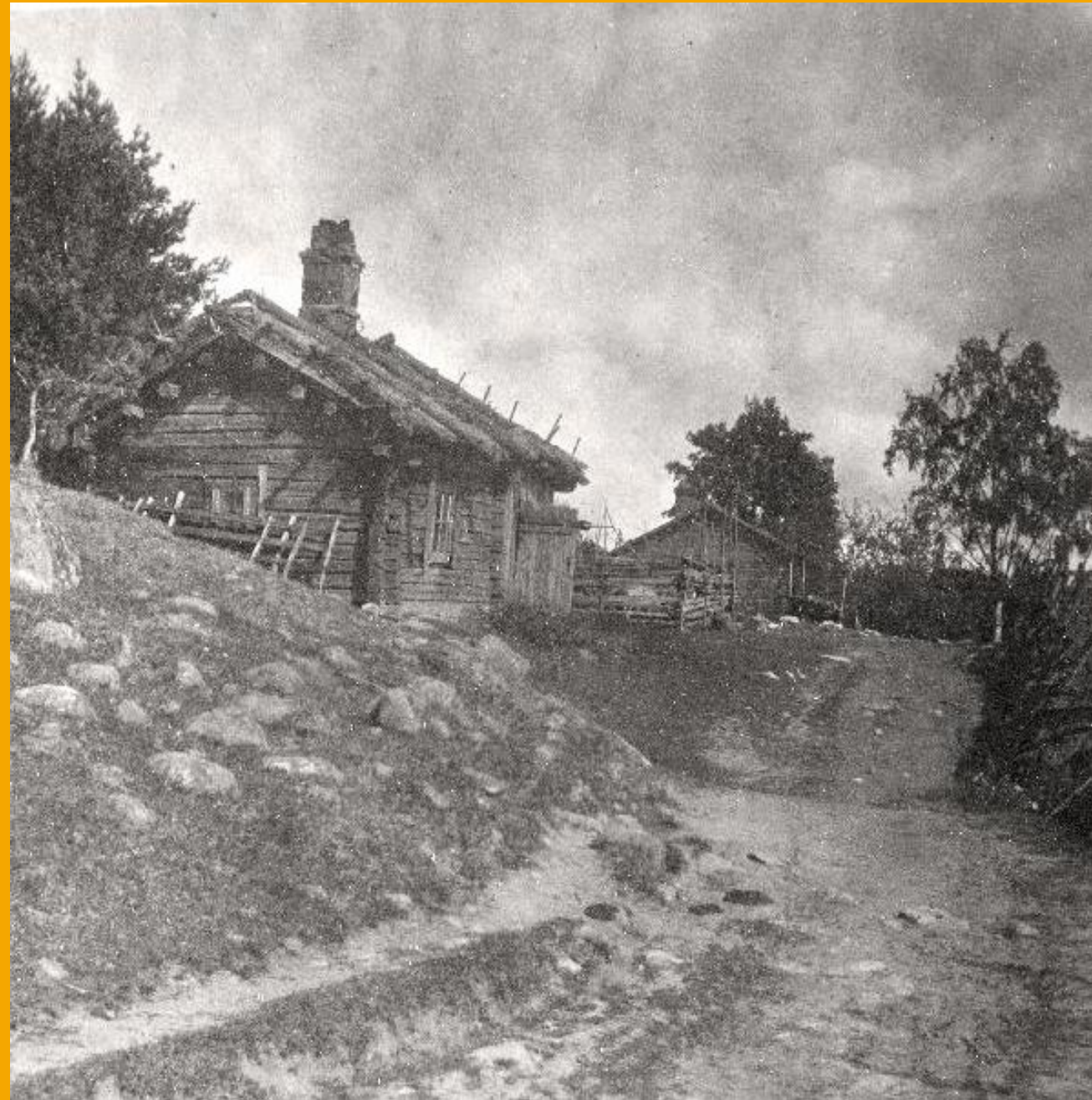
*Leppävaaran
kansalaismuisti-ilta
29.1.2025*

Arja ja Markku Salmi



Leppävaaran keskiaikaiset nimet

- Leppävaaran asutus tuli Hämeestä
- Vanhimmat nimet
 - Kylänimet: Mäkkylä, Haapalaks myöhemmin Huopapalahti
 - Torpat: Kirkkala, Orola, Monikko, Harakka



”Orola”-nimen etymologia

”Orola on harvinainen nimi ja voi esiintyä paikannimenä tai murteellisessa käytössä.”

”Kantasana ”Oro” voisi tarkoittaa ”rauhottunutta paikkaa” tai ”levollista seutua”. Tällainen merkitys on voinut siirtyä paikannimistöön kuvaamaan seudun tai paikan ominaisuutta. Liittämällä sanaan suffiksi ”-la” se tarkoittaa paikkaa, taloa tai aluetta.”

”Se on todennäköisesti suomalais-ugrilaista alkuperää, käytössä mm. Karjalassa.”

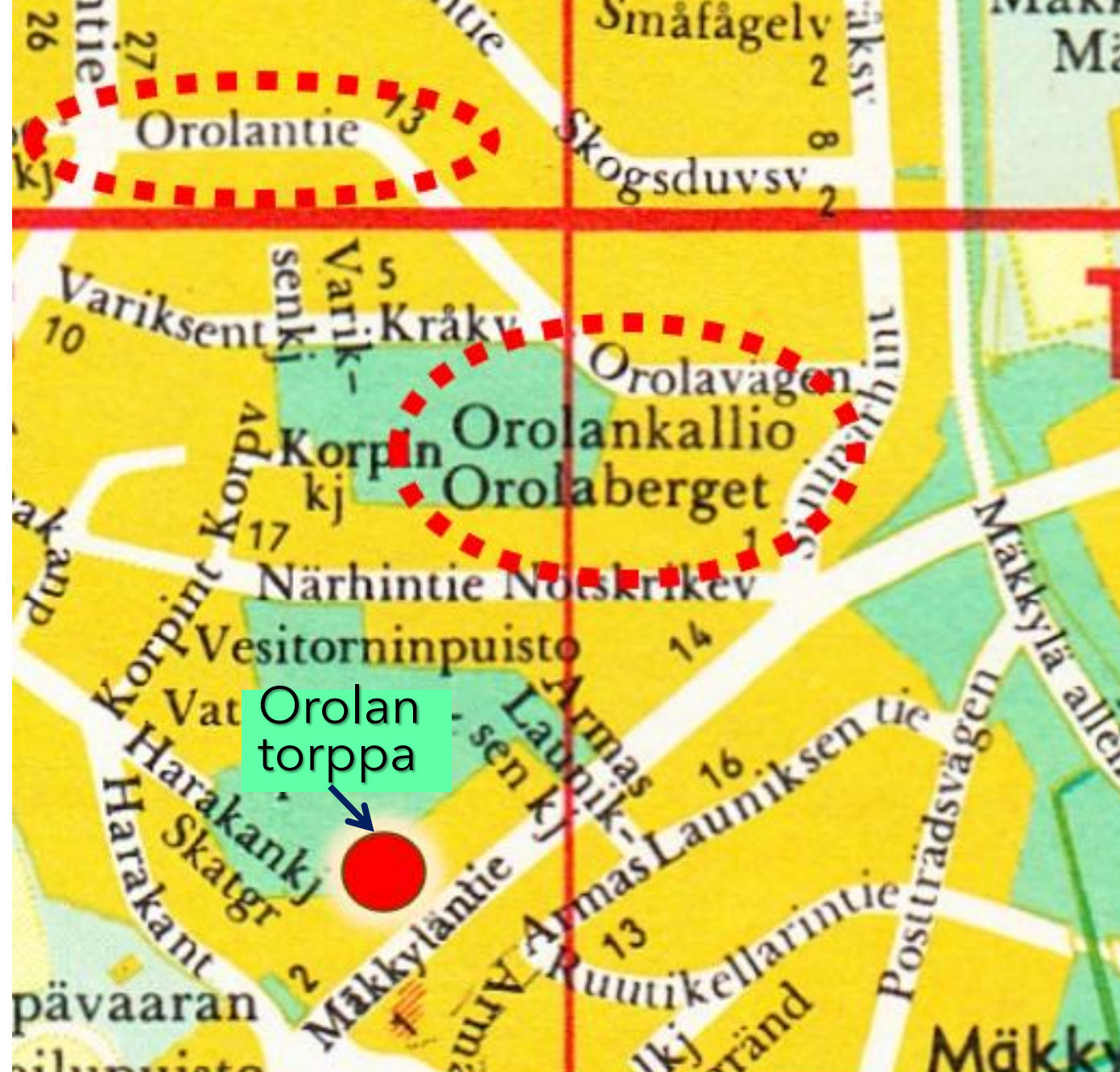
Lähde: ChatGPT 280125

Kuva: Leena Orola Orolankalliolla



”Orola”-nimet Leppävaarassa

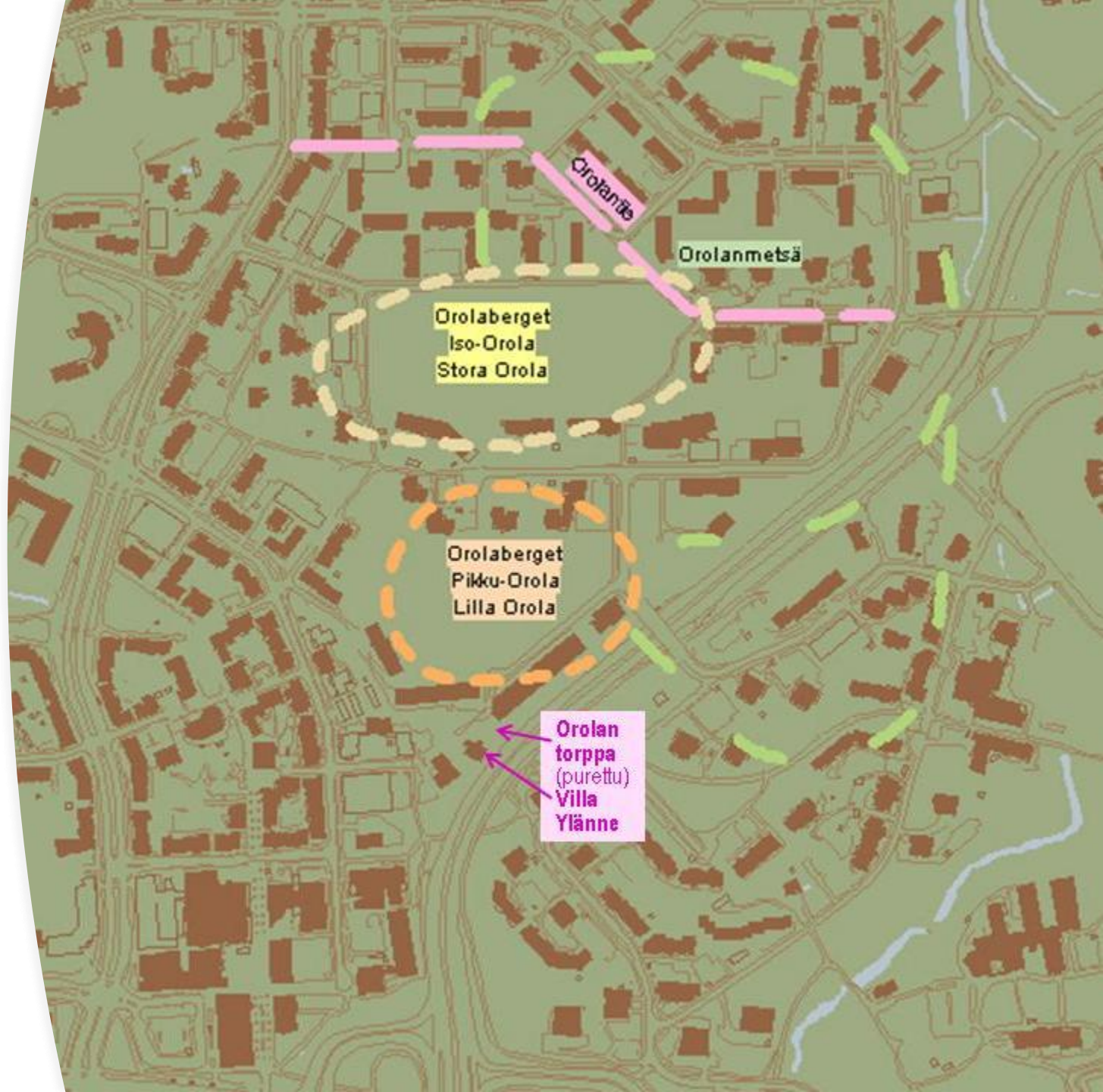
- *Orolan* torppa oli Mäkkylän virkatalon torppa 1700-luvulta
- *Orolankallio/-metsä (Orolaberget/-skogen)* olivat yleisesti käytettyjä paikannimiä 1900-luvun alussa
- *Orola* oli ehdolla Albergan suomalaisen kansakoulun nimeksi 1925
- *Orolantie (Orolavägen)* nousi esiin nimistötoimikunnassa ja oli käytössä 1957-84
 - Nimistötoimikunta valmisti uudistuksen, jossa Harakan vanhat tiennimet muutettiin lintuaiheisiksi



Ote vuoden 1971 opaskartasta

“Orolankallio ja -metsä”

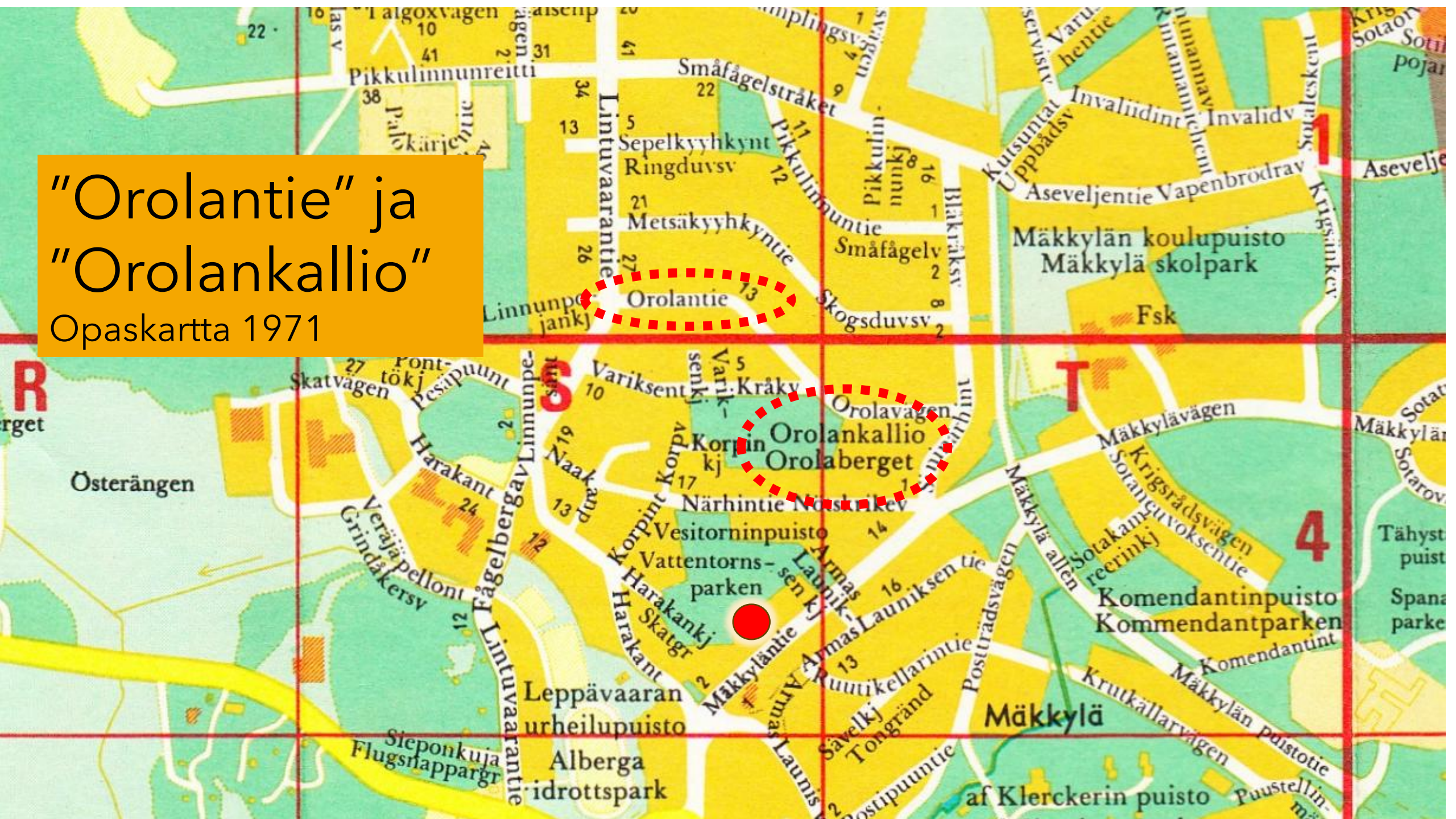
- “*Orolankallio*” tai pelkkä “*Orola*” löytyvät Birger Janssonin keräämästä paikannimikokoelmasta vuosilta 1915–16
- 1957 nimistöuudistuksen suunnitelma-kartoilla ehdotetut puistonimet “*Iso-Orola*” ja “*Pikku-Orola*” eivät tulleet käyttöön, eikä ole tiedossa olivatko nimet asukkaiden käyttämiä vai nimitoimikunnan omia ehdotuksia
- Maastonimi “*Orolanmetsä*” viittasi virkatalon metsiin nyk. Vallikallion tienoilla sekä Mäkkyläntien itäpuolella (nyk. Postipuunmäellä)
- V. 1973 nimistötoimikunta hylkäsi “*Orola*”-nimet ja otti niiden sijaan käyttöön vallirakentamisen teemaan liittyvän nimistön





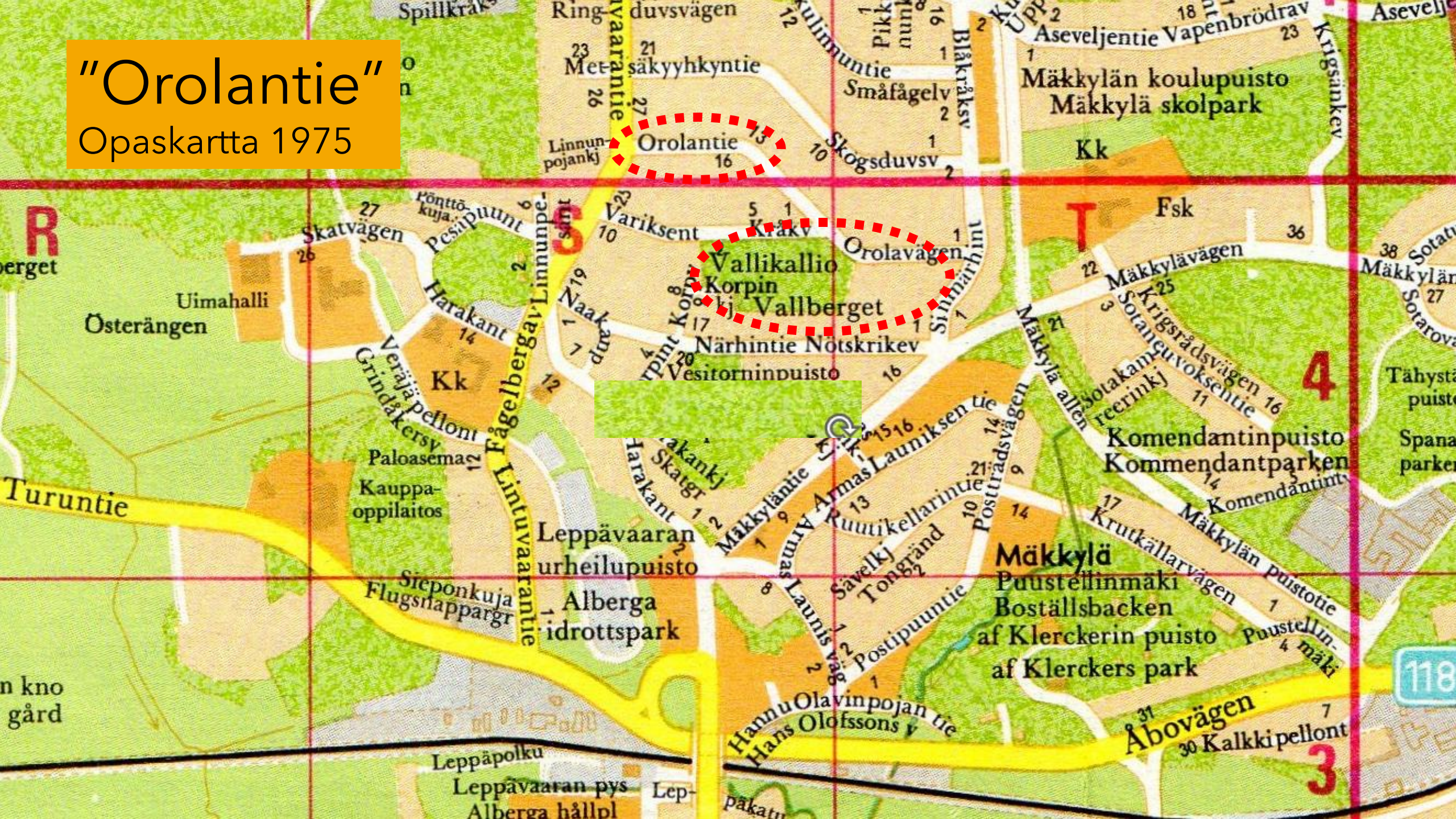
Herrasväkeä Orolankalliolla 1910-luvulla

“Orolantie” ja
“Orolankallio”
Opaskartta 1971



"Orolantie"

Opaskartta 1975



”Rakkaudenpolusta” Orolantieksi

- Orolantien linja kulki Orolanmetsän halki osittain patteritietä ja osittain polkuna (Rakkaudenpolku)
- Mäkkylän rintamamiesasutuksen myötä polku rakentui Orolantieksi
- Itäpäästä pääsi tykkiteiden pohjia pitkin asemalle, Turuntielle ja aina Televalle asti
- 1957 nimi virallistettiin Orolantieksi
- Hella Wuolijoen tontti Koskisen palstoitusalueella (myöh. Warpanen) oli viimeinen talo ennen metsää ja jää ohessa kuvaajan oikealle puolelle

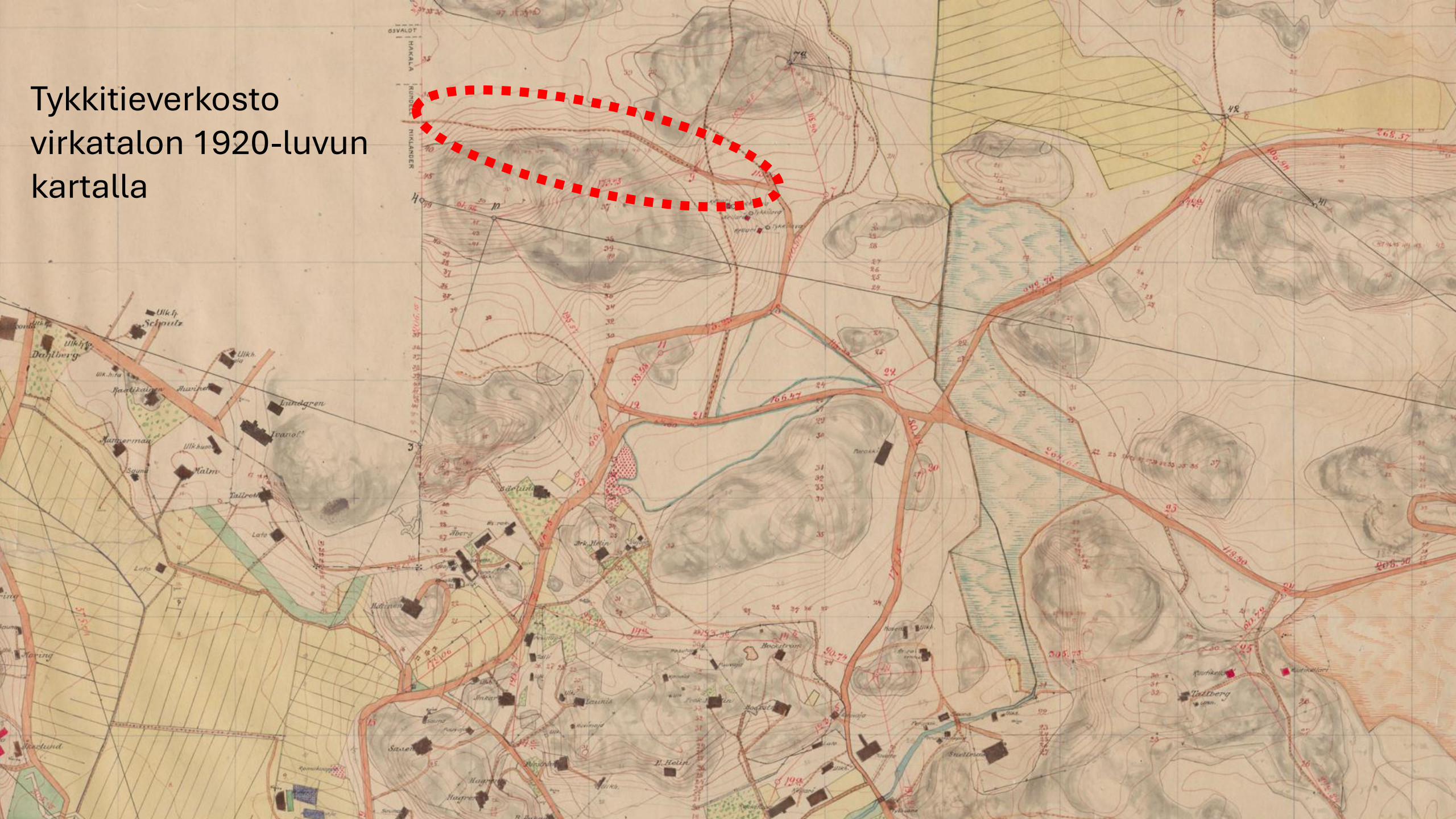


Rakkaudenpoluksi kutsuttu polku Orolanmetsässä



Orolantie 1980-luvun alussa. Edessä Virenin talo, takan uutta Vallikalliota

Tykkitieverkosto
virkatalon 1920-luvun
kartalla



”Orola” sukunimenä

- Sukunimenä varsin harvinainen
 - vv. 2015-18 yht. 30 henkilöä, v. 2023 yht. 28 henkilöä
- Suojattu 1939 Suomalaisuuden Liitossa, jottei suvun ulkopuolinen voisi ottaa samaa nimeä
- Orola-nimisiä on asunut/asuu ainakin Espoossa, Helsingissä ja Kouvola-Haminan seudulla

Lähde: Sukunimi-info, www.tuomas.salste.net

Sukunimi-info

Orola

Tietoja sukunimestä

Nimestään suku tunnetaan

"Orola" yritysnimenä

- Asunto Oy Orolankallio (1984)
- Asunto Oy Orolanmäki (1978)
- Asunto Oy Espoon Vallikuja 3 (1978)
 - aiemmin Asunto Oy Orolantie 11, muutettu 1986
- Asunto Oy Espoon Vallikuja 4 (1978)
 - aiemmin Asunto Oy Orolantie 9, muutettu 1984
- Orolan torpan alueella toimineita yrityksiä:
 - August Åbergin sementtitehdas
 - Tekmanni?
 - "Käpin automaalaamo" ja "Petterin" autokorjaamo

As.oy-tietojen lähde: Kaupparekisteri



Orolan torppa

- Mäkkylän sotilasvirkatalon torppa
 - Virkataloilla oikeus pitää torppia 1722-1922
- 1735 Orola, Bergtorp, Ärotorp
- 1758-1771 torppari Thomas ja Carin Pahlsson
- 1775-1780 ja 1791-1796 torppari Anders Thomaesson
- 1801 vihittiin Orolan torpparin tytär Maria Tallqvist ja merimies Carl Sandberg
- 1920 rakennusmestari August Åberg hankki torpan kesäasunnokseen
- Torpan rakennukset purettiin 1980-luvulla

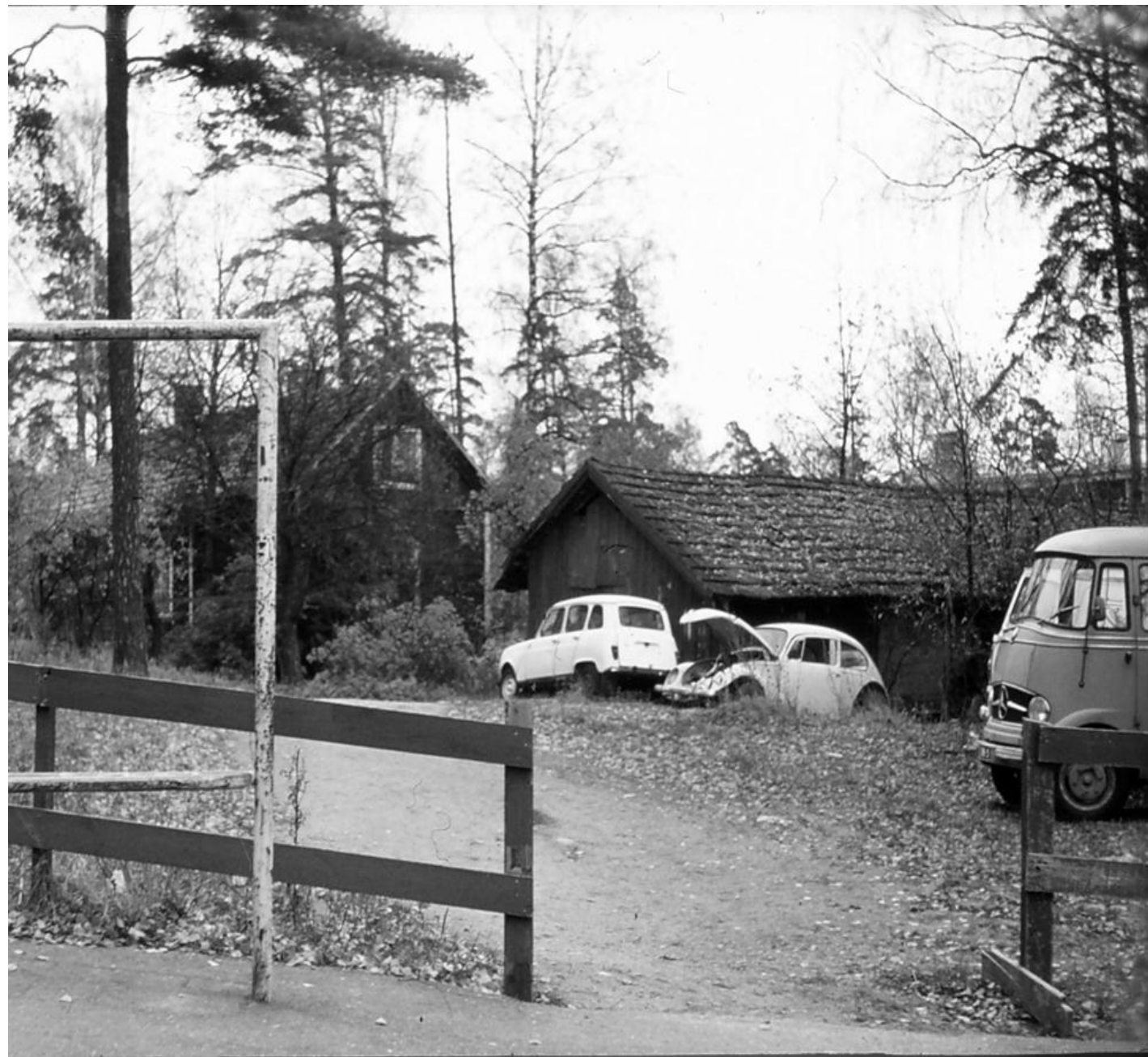


Orolan torpan piha-piiri 1920-luvulla

- Vanha torpparakennus ja uudempi asuinrakennus
- Navetta kanahäkkeineen
- Vaja ja kaivo
- Torpan vieressä aidan takana Villa Yläne
- Ennen Mäkkyläntien rakentamista kulkuyhteydet hoituivat pitkin patteriteitä



Orolan torppa



Rakennusmestari August Åberg

- Valmisti ja myi sementtitiiliä torpan pihassa ja ulkorakennuksissa
- Rakensi torpalle lisärakennuksen
- 8 lasta, vanhin Urho
- Kolme lasta otti sukunimen Orola
- Torppa purettiin 1980-luvulla

Asfaltti, Sementti, 
 sekä muita rakennusalaan kuuluvia **töitä**
tekee
A. W. Åberg
Rakennusmestari.
Sepänkatu 3-5 - Telef. 27 07.



Villa Yläanne

- Kupariseppä Hätisen huvila
- Valmistui noin 1910 torpan naapuriksi



Villa Ylänne



Ylänteen rakennuttaja Mauno Hätinen

- Hätiset rakennuttivat huvilan kodikseen 1909-10
- Rakennuksen suunnittelussa oli mukana arkkitehti Eliel Saarinen, johon Mauno oli tutustunut Helsingin rautatieaseman rakennusvaiheessa
- Huvilan torniosa muistuttaa Kaavin kirkon sisäänkäynnin tornia
- Mauno Hätinen kuoli kodissaan Leppävaarassa 12.8.1922 keuhkokuumeeseen
- Sofia vaimo kuoli 19. joulukuuta 1932
- Huvila siirtyi 1930 arkkitehti Urho Orolalle, joka asui siinä kuolemaansa 1942 asti



Tehtailija M. F. Hättinen

- s.1858 Kaavilla, k.1922 Helsingissä
- Tehtailija, kupariseppä
- Opiskellut Ruotsissa, Saksassa ja Venäjällä
- Perusti verstaan Fabianinkatu 32:een 1885
 - Verstas aloitti tyhjästä
 - Vuonna 1909 työntekijöitä oli yli 50
- Tehdas muutti Kaivokatu 9:ään, josta myöhemmin Itäinen Heikinkatu 13:een
- Yrityksen nimenä oli ”M. F. Hättisen Metallitehdas”
- Hättinen lopetti yrityksensä sisällissodan jälkeen 1919
- Perusti sen uudelleen 1922 Mikonkatu 8:aan

M. F. HÄTTINEN
Kupari- ja Peltiseppäliike | Koppar- o. Plåtslageriaffär

Kaivokatu 9. Brunnskatan 9.
Tel. 13 31. Tel. 13 31.



Varasto
**KUPARIASTIOITA,
PALORUISKUJA**
kirkkoja, kyläkuntia ja kartanoita varten.

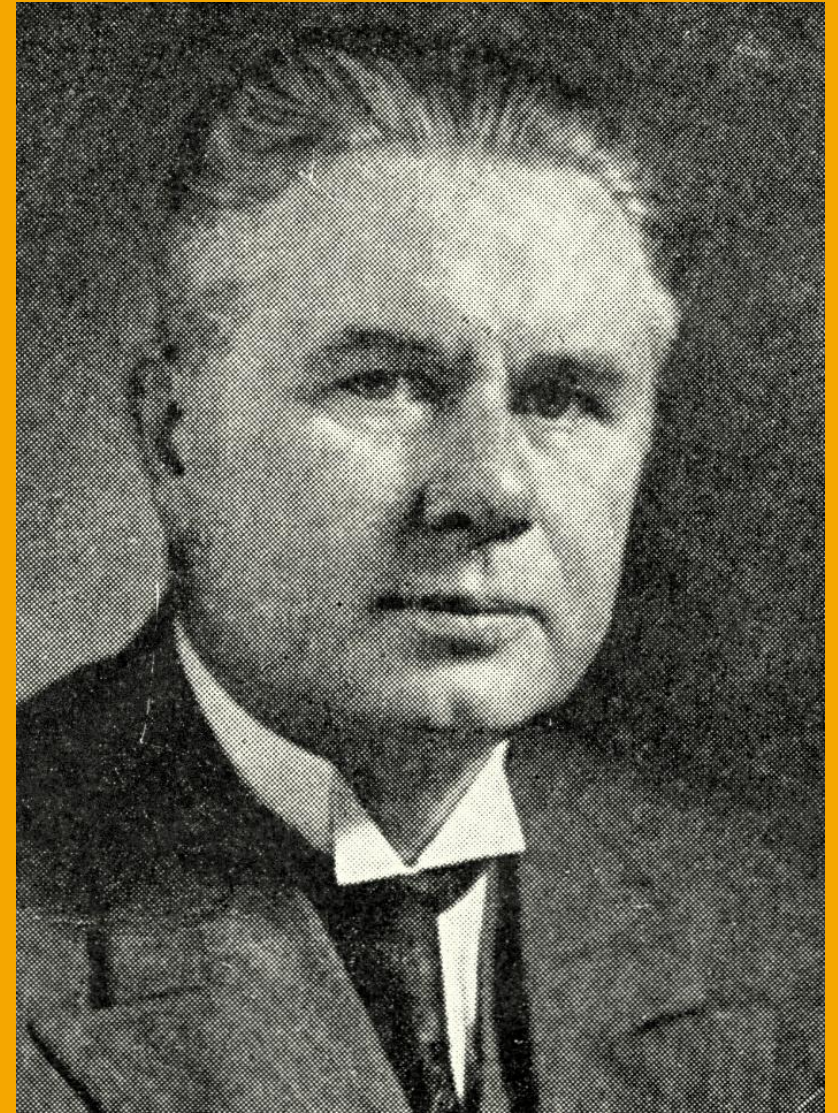
Lager af
**KOPPARKÄRL,
BRANDSPRUTOR**
för kyrkor, byalag och gårdar.

PELTUUNEJA,
KATON PEITTÄMISTÄ,
LUKON KORJAUKSIA,
AVAIMIA,
TINAUSTA,
NIKKELÖIMISTÄ,
KUPAROIMISTA ja
HOPEOIMISTA.

PLÅTUGNAR,
TAKTÄCKNING,
LÅSREPARATIONER,
NYCKLAR,
FÖRTENNING,
FÖRNICKLING,
FÖRKOPPRING och
FÖRSILFRING.

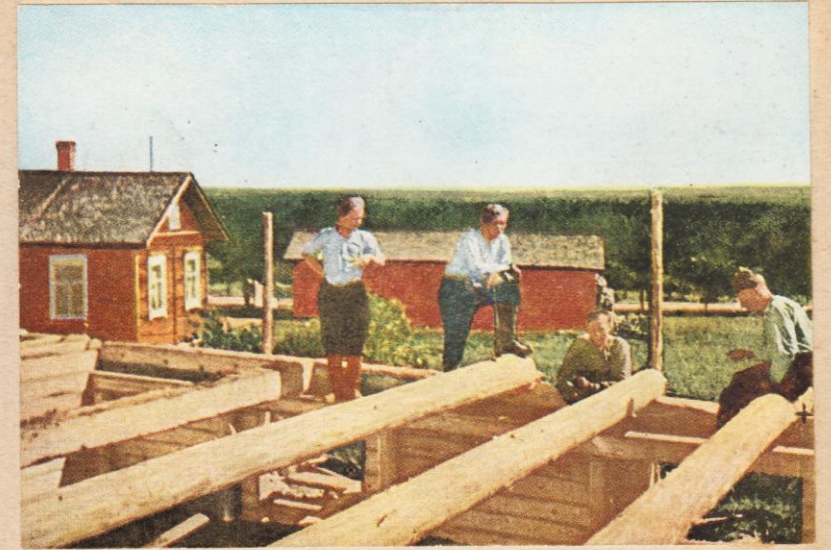
Arkkitehti Urho (Åberg) Orola

- s.1887 (Nurmijärvi), k. 1942 (Helsinki, Leppävaara)
- Otti sukunimekseen *Orola* 14.9.1939
- Urhon kaksi sisarusta vaihtoivat nimensä Orolaksi jo aiemmin 1928-37
- Vanhemmat olivat rakennusmestari August Åberg ja Alina Markkula
 - 1. puoliso Suoma 1917-1926
 - 2. puoliso Sylvi s.1927
 - Lapset Hannu ja Leena
- Asui Villa Ylänteessä 1932-1942



Urho Åbergin (Orolan) monipuolinen ura

- Arkkitehtisuunnittelija
 - Arkkitehtitoimisto Borg-Siren-Åberg (1918-1925)
 - Arkkitehtitoimisto Ivar ja Walter Thome & Urho Åberg
 - Sementinvalmistajien yhdistyksen johtaja (1925-)
 - Pellervon rakennustekninen avustaja (1919-)
 - Maatalousministeriön Asutusasianosaston (ASO) pääarkkitehti
- Tietokirjailija ja valistaja
 - Rakennusoppaita, pienpainoksia, lehtiartikkeleita
 - Lukuisia luentoja ja esitelmiä



RAKENNUSTEN
KORJAUS JA
KUNNOSSAPITO

URHO OROLA



Ivar ja Walter Thome & Urho Åberg: Stockmannin arkkitehtikilpailun 1 p (1914-15). Työn sai Frosterus



Urho Åberg (Orola) Borg-Siren-Åberg
Helsingin Virkamiestalo Runeberginkatu 29-31 1924



Borg-Siren-Åberg: Helsingin Sanomien toimitalo Ludviginkatu 2 (1918-1925)



Borg-Siren-Åberg:
Liikekeskus
Pohjoisesplanadi 37



Borg-Siren-Åberg: Eduskuntatalo, 1 palkinto 1924 arkkitehtikilpailussa. Siren purki toimiston 1925 "ja puhui työn itselleen"



Urho Åberg: Backaksen navetan ja tallin muutostyö 1926-27,
tallin suunnitteli 1921 Henrik Rh. Helin



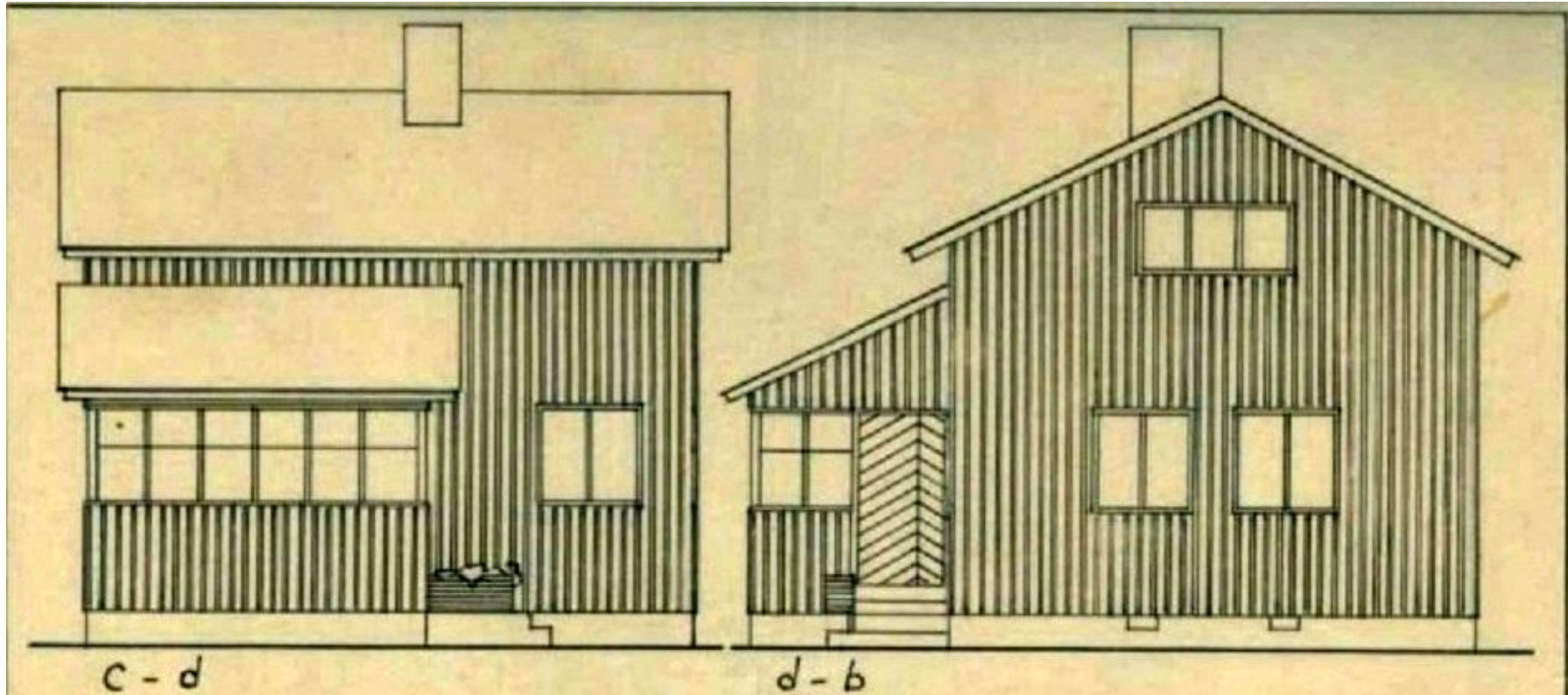
Urho Åberg: Valtion kivääritehdas, Tourula 1927



Urho Åberg: Toritalo, Jyväskylä 1928

Urho Åberg (Orola)

Jälleenrakennuskauden arkkitehti



Tyypitalo 1937. Maaseudun pienasuntojen tyypipiirustusten valintavihko. ASO 1939. Urho Åberg ja Saara Kivikanervo



Ruotsalaiset lahjatalot 1940, joita saatiin 200 kpl. Urho Orola ja Jalmary Peltonen viimeistelivät piirustukset.



Ruotsalaisen lahjatalon
tyyppi 2, ”suurempi
asunto maaseudulle”.
Urho Orola, Jalmari Peltonen
1940



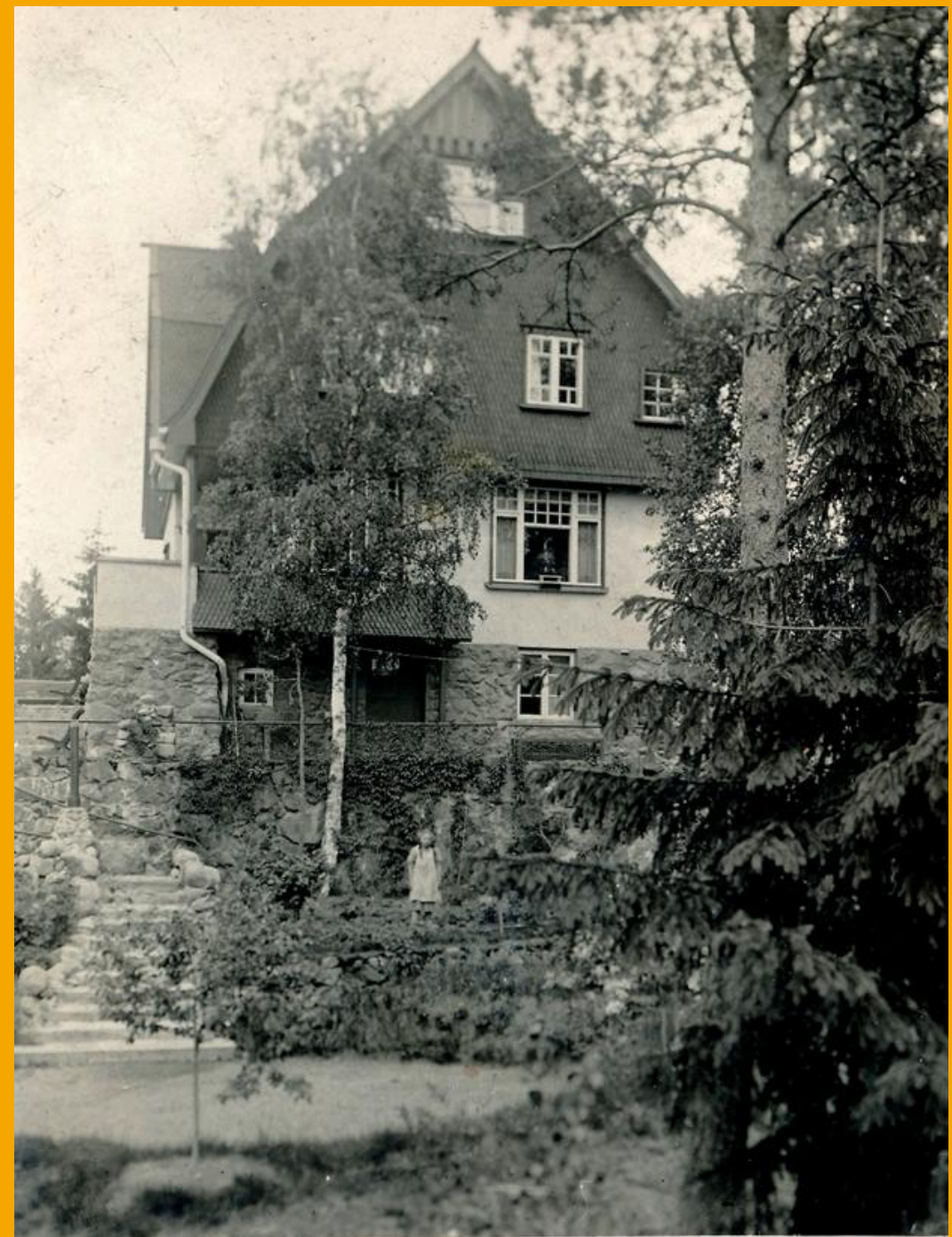
Ruotsalaisen lahjatalotyyppi 3. Urho Orola, Jalmari Peltonen 1940. Maaseudulle suunniteltuja taloja rakennettiin eniten taajamiin

Villa Hiidenkirnu

Arkkitehti Helinin itselleen suunnittelema huvila 1908-1909

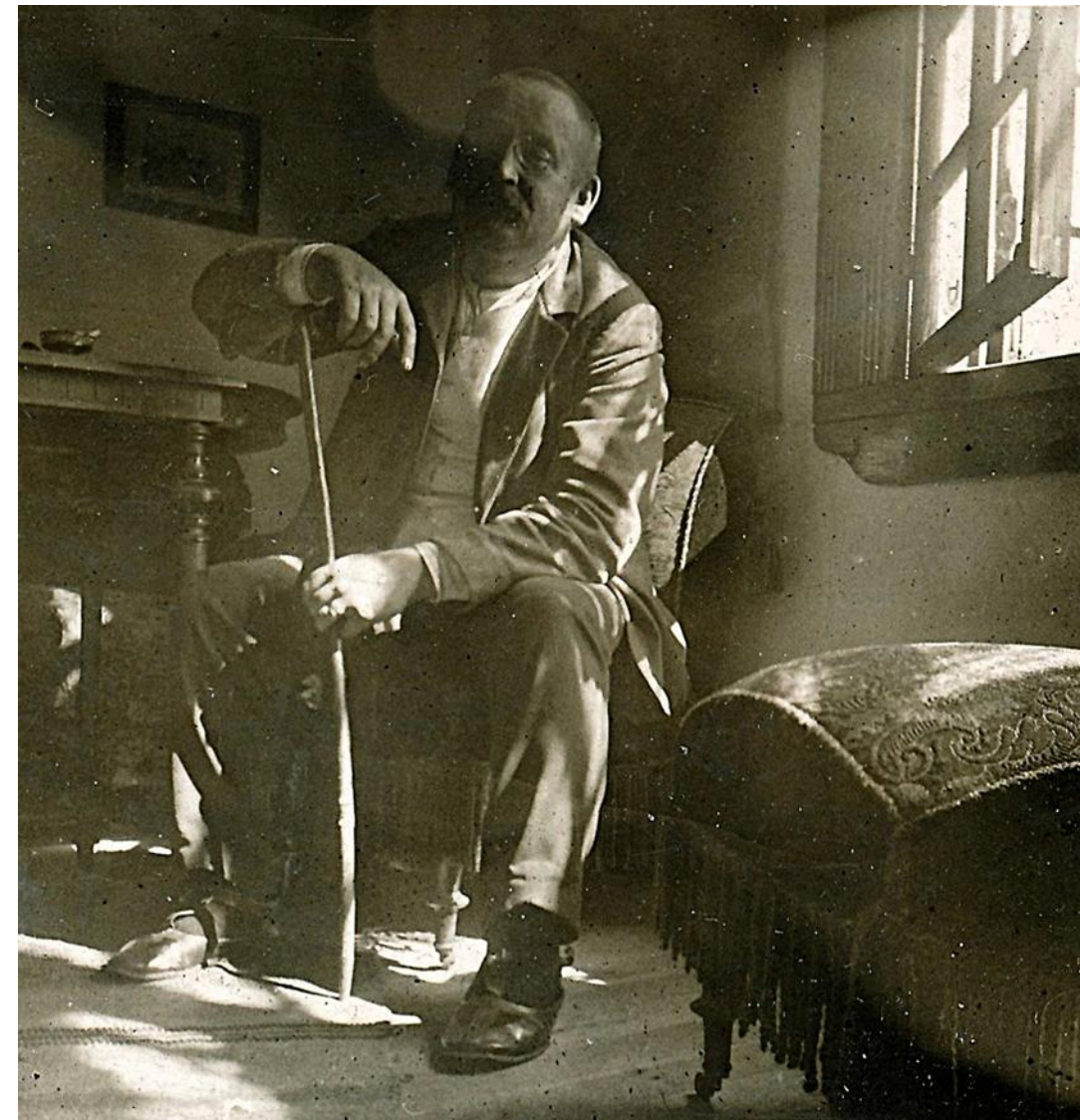
Tontilla on useita hiidenkirnuja

Huvila paloi kivijalkaa myöten kesällä 1931



Henrik Reinhold Helin

- 1868 Hämeenlinna – 1925 Helsinki
 - Arkkitehti vuodesta 1892
 - Mustialan maanviljelysopiston rakennusopin opettaja vuodesta 1896
 - Helsingin yliopistonopettaja 1907
 - Teknillisen korkeakoulun rakennuskonstruktioopin professori 1918-21
- Merkittävä jugend-arkkitehti Hämeenlinnassa
 - Toimisto Alexander Rogatus Nyströmin kanssa 1897-
 - Opintomatkoja Keski-Eurooppaan ja Englantiin



Henrik Helin Bockströmin Villa Sönödassa,

Helin Leppävaarassa

- Suunnittelutyöt
 - Oma huvila Villa Hiidenkirnu
 - Villa Sönöda ja Pieni Villa
 - Leppävaaran kartanon palsta-alueen suunnitelma (yhdessä Bockströmin kanssa)
 - Mahdollisesti prokuristi Helinin huvila
- Muut toiminta
 - Albergan sähkön perustajia ja toimitusjohtaja
 - Albergan puhelinosuuskunnan toimitusjohtaja

Huvila- ja puutarhapalstoja Leppävaaran huvila-alueella Albergassa.

Palstat sijaitsevat kullalla havu- ja lehtimetsäisellä yläkötösmaalla, 30 à 50 metriä merenpinnan yläpuolella eikä tarjoavat laajan näköalaa. Hyvä peltomaata puutarhoja varten, 10-vuotinen maksuaika. Palstojen suuruus määrätään ostajan mielen mukaan ja toimitetaan palstan erottaminen sen jälkeen. Halukkaita pyydetään irtileikkamaan kartta opastukseksi käyntiä varten paikalla. Lisä-
hempiä tietoja annetaan Leppävaaran kartanon konttorissa Berganin huvila N:o 26. Telef. Alberga 14.



Leppävaaran huvila-alueen kartta. Numerot osoittavat korkeita metreissä yläpuolella merenpinnan.

Alberga 12 219 H 1739

Alberga 12 219 H 803

Alberga 12 219 H 319

Alberga 12 219 H 1579

Alberga 12 219 H 717

Alberga 12 219 H 5047

Alberga 12 219 H 1619

Alberga 12 219 H 6307

Albergan Telefooni Osuuskunta r. l.
Alberga Telefon Andelslag m. b. t.

Lasku / Räkning *Holopainen*

Telef. N:o 12.

Vuosimaksu }
Årsavgift } 1/4 Mk. 100:-
Puhelinmaksut }
Samtalsavgifterna } 11:80

Interurbana }
Yöpuhelut }
Nattsamtal }
Summa: Smk. 111:80
Fmk

Kotona kannosta } 10%
För uppbördens hemma }
Summa ..

Maksettava viimeistään 30/11 1922.
Betalas senast

Kuitataan 4/12 1922.
Kvitteras

Albergan sähkön perustajien ja toimitusjohtajien yhteinen telefooni osuuskunta

O.Y. ALBERGAN SÄHKÖ A.B.
LEPPÄVAARA. — ALBERGA.

K. Hra Valtimestari

Johan Fr. Hagelin.

LEPPÄVAARA.

Grahnsbacke



Porin VPK-talo 1894



Helin-A. Nyström: Anniskeluyhtiön talo 1900 (nyk. tekninen virasto)



Kämärin liike- ja asuintalo 1900

RAKENUSPIIRUSTUKSIA TONTTELIN N:36

KORTTELIN N:10 HÄMEENLINNASSA

*Siinä pidettyä tarkastusta, josta näkyy, että kaikki on rakennettu
säännöllä, ottaen huomioon kaikkien ja rakennustalon sääntöjen
ja kaikkien rakennus- ja kaikkien sääntöjen, kirkon, kirkon ja
Lehtinen 11 päivästä 1905*

Luovutus ja luovutus 1905

*W. Willgren
Arkkitehti*

Luovutus ja luovutus 1905

Pöytä:

*Tarkastetaan uudelleen
Kokouksessa...
Kokous on 30 päivästä 1905*

*Kokouksen puolesta
Kokouksen puolesta
W. F.*

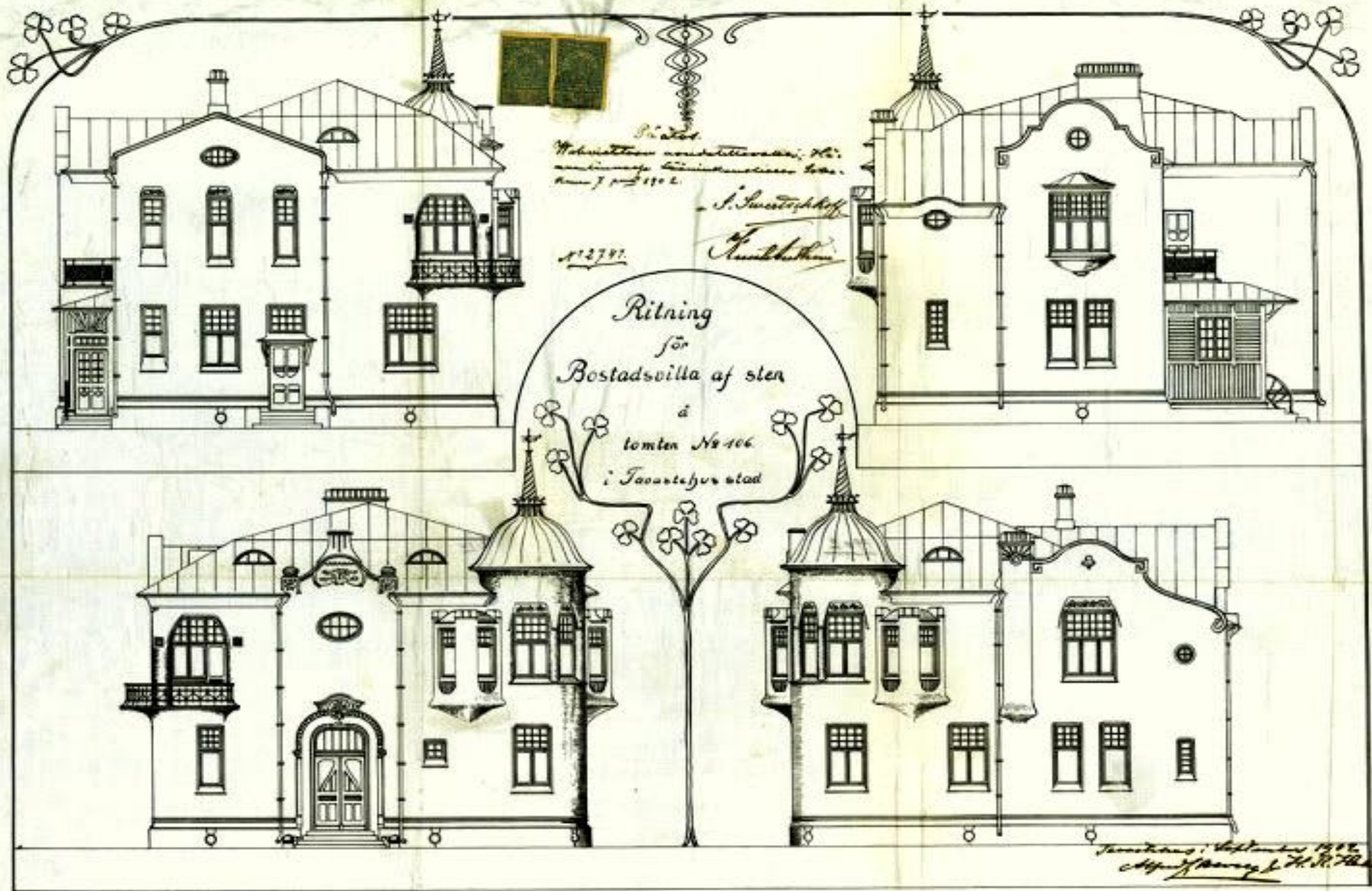
*N:967
Lm 2 kpl 5 rak.*



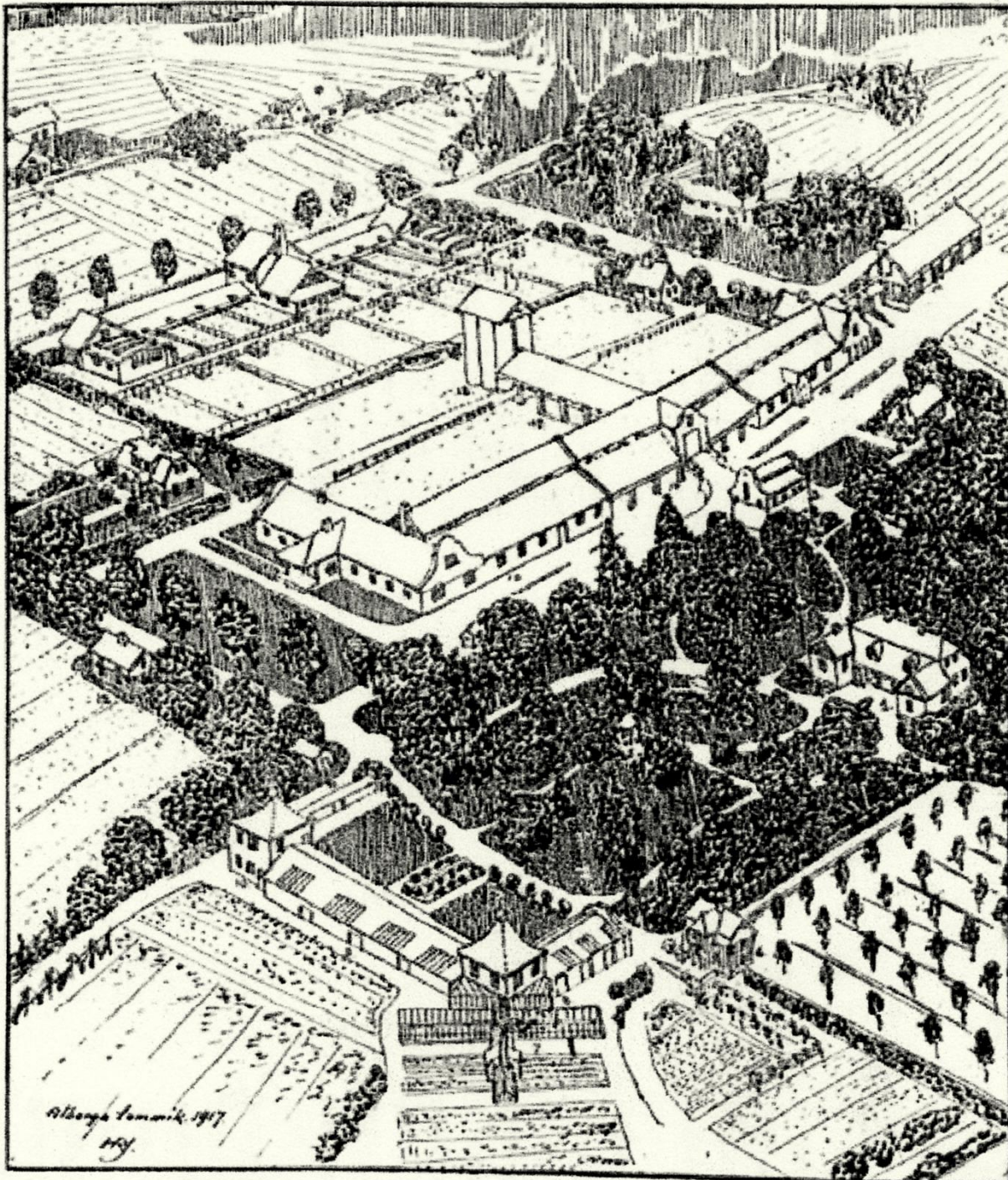
Willgrenin liiketalo 1905



Metlan kirjasto 1907



Helin&Caven: Schaumausserin huvila 1907



Backaksen
rakennussuunnitelma
1915, Elanto-lehti

Villa Sönöda

Agronomi Bertel Bockströmin huvila
1909 ja Pikkuhuvila 1912



Johan Bertel Bockström Villa Sönöda

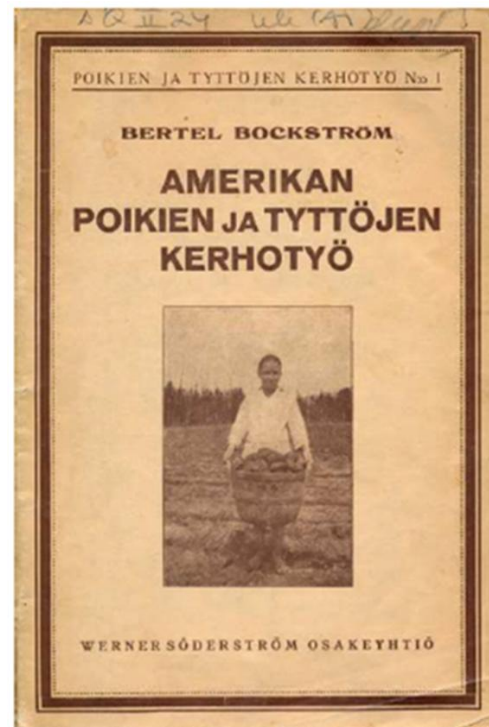
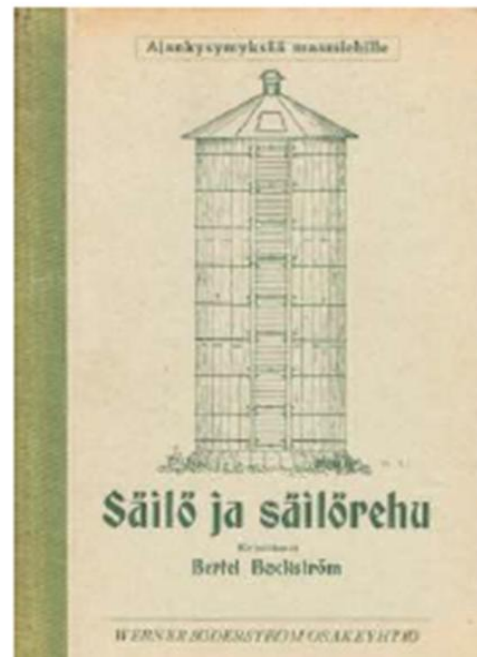
- 1870 Hinthaara – 1943
- Söderkullan maanviljelyskoulun johtaja ja tilanhoitaja 1904-05
- Lääninagronomi
 - Turun ja Porin läänissä
 - Uudenmaan läänissä
- Alueagronomi 1925 asti, jolloin hän jäi eläkkeelle
- Pellervo-lehden toimittaja
- Henrik Helinin hyvä ystävä



Bertel Bockströmin maalaus: Näkymä Villa Sönödan parvekkeelta kaakkoon, edessä Mäkkylän virkatalon vanha päärakennus

Bertel Bockströmin monipuolinen ura

- Kansainväliset tehtävät
- Voinviennin tarkastaja Englannin Hullissa
- Vientiasiamies
 - Yhdysvalloissa ja
 - Kanadassa 1919-1920
- Tietokirjailija
 - Välitti Amerikan kokemuksia Suomeen
 - Säilörehun viljelyn ja valmistuksen opas
 - 4H -kerhotyö



Villa Sönöda



Villa Yläanne

Skytten perheen
aikana

1940-luvun loppu -1985



Hjalmar Skytte kahden poikansa Ossin ja Leon kanssa v. 1926

Hjalmar Skytte (1882-1961)
oli Helsingin Vanhan
Kauppahallin liha- ja
kalakauppias



Hjalmar
1926.

Skyttet istumassa huvilan komean kivijalan juuressa

- Etualalla Hjalmar Skytte
- Takana vas. Ruth Skytt, Ossin vaimo
- Takana keskellä Hjalmarin Leo ja hänen vaimonsa Ester
- Takana oik. Hjalmarin puoliso Alina ja pojanpoika Risto
- Leo ja Ester asuivat huvilan yläkerrassa, ja alakerrassa Hjalmar ja Alina
- Sodan jälkeisen asuntosäännöstelyn aikoihin talossa oli myös vuokralaisia



Hjalmar miniänsä Ruthin kanssa talon etupihalla

- Kuvassa rengastetussa kohdassa näkyy, että katolta puuttuu vielä alakerran ikkunan kohdalle myöhemmin lisätty ikkuna
- Ei ole tiedossa, missä vaiheessa ikkuna on lisätty tähän mansardikaton jyrkkään kohtaan (takana portaikko)
- Sukulaisten mukaan talossa olisi toiminut aikoinaan Skytten kravattitehdas





Penkin takana oleva iso kivi on kuin ihmeen kaupalla säilynyt Kehä I:n rakentamisen myllerryksessä. Kuvassa pilkottaa leikkimökki ”Nuppula”.



Ylänteen naapuriin valmistui v. 1955 Leppävaaran terveysasema ja samaan aikaan valmistui myös huvilan sivuitse uusi Mäkkyläntie. Alina Skytt on kuvassa etualalla poimimassa omalla tontilla kasvavia mustikoita.



Leena Orolalle rakennettu leikkimökki jäi uuden Mäkkyläntien alle. Leikkimökistä löytyy Marjatta Bockströmin kuvaus Leppävaaran alkukotikirjassa. Kuvassa näkyvä tie oli huvilan alkuperäinen pääsytie.

Nuppula

”Leena Orolalla oli oma leikkimökki, sellainen punainen ja valkoisin pihtipielin. Siinä oli myös ”vilpola”, jolle nukenvaunut parkkeerattiin. Mökin nimi oli ”Nuppula” ja se oli mielestäni kaiken hienouden huippu. Se oli kalustettu sievin kalustein ja varustettu jopa oikealla valurautaisella Högforsin hellalla, tosin lapsen kokoisella. Hella oli koostaan huolimatta aivan oikea, ”hellarenkain” varustettu ja sen tulipesässä saattoi polttaa ”minihalkoja”. Hyllyllä hellan yläpuolella oli muutama kattila, kahvipannu, kahvikalusto ja aivan ihmeellinen, minikokoinen lettupannu. Siinä paistoimme taloudenhoitajan valmistamasta lettutaikinasta oikeita ohukaisia, kooltaan noin 2 euron lantin suuruisia.” Marjatta Bockström



Villa Ylänteon myöhemmät vaiheet

- Göran Sundholm
 - Peruskorjaus 1986
- Rope-yhtiöt
- Päiväkoti Tenavalinna
- Terhi ja Jukka Pietilä
 - Peruskorjaus 2013-
 - Ravintola Peroba
 - Valopilkku-tunnustus 2017
- Ravintola Villa Lilla



Kuvien lähdeviitteet

Dia

- 1 Mäkkylän virkatalon kartta 1920, Kansallisarkisto
- 2 EKM
- 3 Marjatta Bockström, Lese
- 4 Opaskartta 1971, Espoo
- 5 Sami Suviranta, Espoon kaupunkisuunnittelu
- 6 Henrik Forsström, EKM
- 7 Opaskartta 1971, Espoo
- 8 Opaskartta 1975, Espoo
- 9 Henrik Forsström, EKM
- 10 Markku Laine, Lese
- 11 Mäkkylän virkatalon kartta 1920, Kansallisarkisto
- 12 tuomas.salste.net/suku/nimi/
- 13 tuomas.salste.net/suku/nimi/
- 14 Markku Salmi, Lese
- 15 Knüpfer-Öhman, EKM
- 16 Mäkkylän virkatalon kartta 1920, Kansallisarkisto
- 17 vas. Knüpfer-Öhman, EKM
- 17 oik. Markku Salmi, Lese
- 18 Knüpfer-Öhman, EKM
- 19 Erkki Härö, EKM
- 20 Erkki Härö, EKM
- 21 Erkki Härö, EKM
- 22 Adress- och yrkeskalendar 1903
- 23 Pellervo-seura 1946
- 24 Pellervo-seura 1946
- 25 Wikipedia
- 26 oikotie.fi
- 27 Wikipedia
- 28 Wikipedia
- 29 Wikipedia
- 30 Wikipedia
- 31 Wikipedia
- 32 Wikipedia
- 33 Asutushallitus
- 34 jyrkinen.fi/leiri
- 35 jyrkinen.fi/leiri
- 36 jyrkinen.fi/leiri
- 37 vas. Markku Salmi, Lese
- 37 oik. Lasse Bockström, Lese
- 38 Bockström, Lese
- 39 vas. Lese
- 39 oik. ylä Lese
- 39 oik. ala Lese
- 40 Wikipedia
- 41 matkailu-opas.fi
- 42 Häme-Wiki
- 43 Finna.fi
- 44 Wikipedia
- 45 Finna.fi
- 46 Elanto-lehti 1915
- 47 vas. Bockströmin perhealbumi
- 47 oik. Bockströmin perhealbumi
- 48 Bockströmin perhealbumi
- 49 vas. ylä Lese
- 49 vas. ala Bockströmin perhealbumi
- 49 oik. Bockströmin perhealbumi
- 50 vas. Bockströmin perhealbumi
- 50 oik. Bockströmin perhealbumi
- 51 Erkki Härö, EKM
- 52 Skytt´n perhealbumi, Lese

53 Skytt'n perhealbumi, Lese
54 Skytt'n perhealbumi, Lese
55 Skytt'n perhealbumi, Lese
56 Skytt'n perhealbumi, Lese
57 Skytt'n perhealbumi, Lese
58 Teksti: Marjatta Bockström,
Leppävaaran alkukoti -kirja
58 Kuva: Hagelstam&Co
59 Markku Salmi, Lese

Lyhenteet:

EKM Espoon kaupunginmuseo
Lese Leppävaara-seura ry